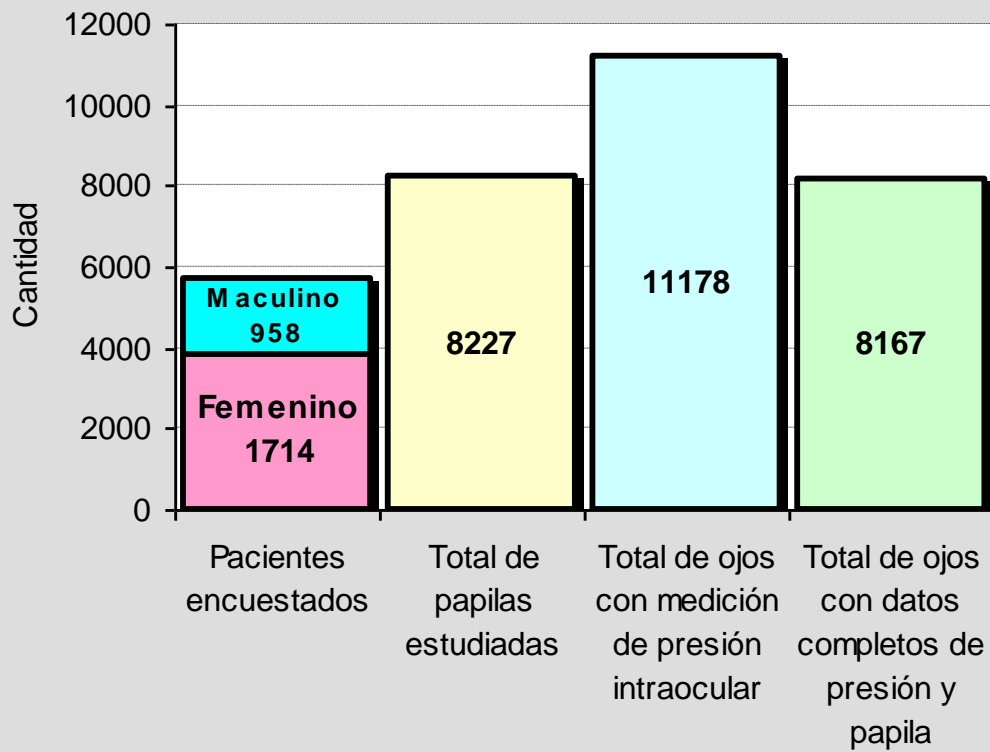
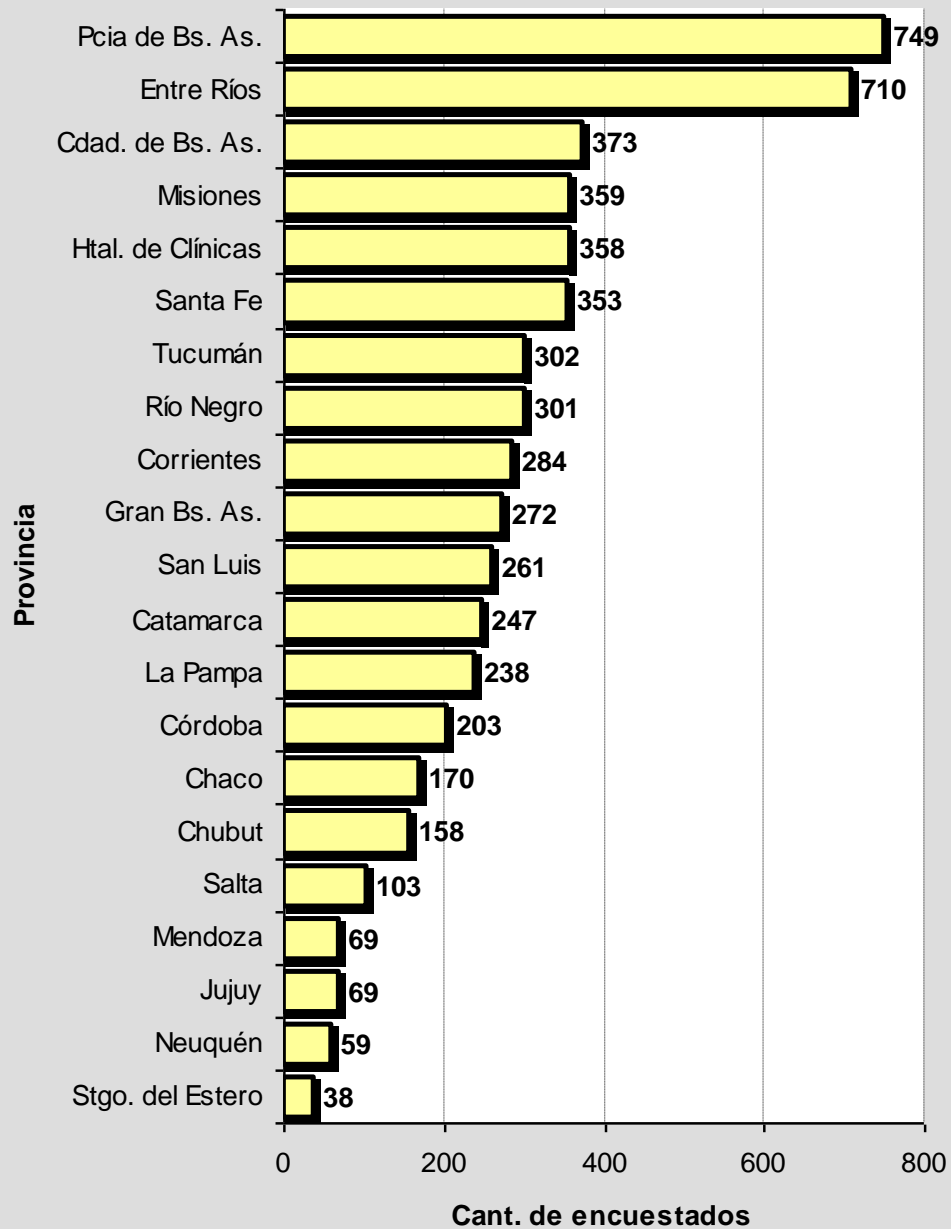


Cantidad de encuestados: 5676; edad: 51,8 ± 16,2; rango: 2 - 92

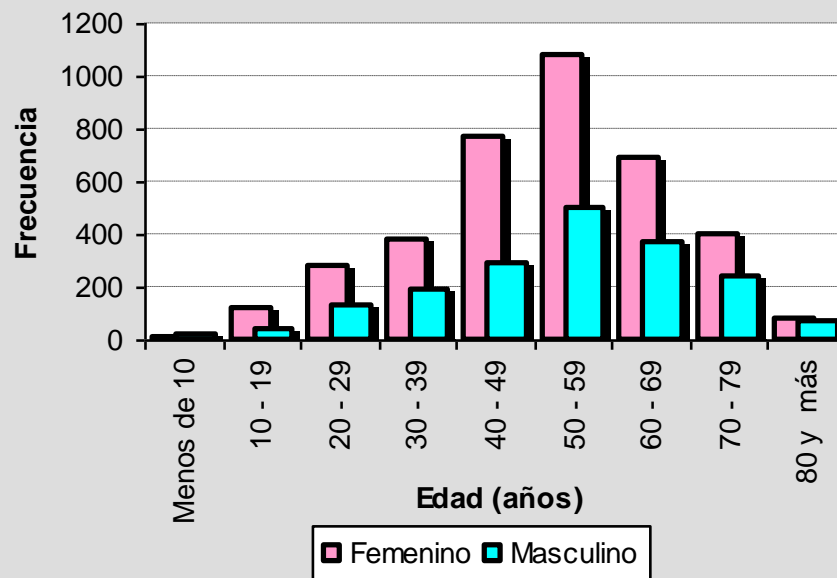


Sexo	N	Edad ± desvío estándar
Femenino	3820 (67%)	51,3 ± 15,8
Masculino	1856 (33%)	52,9 ± 16,5

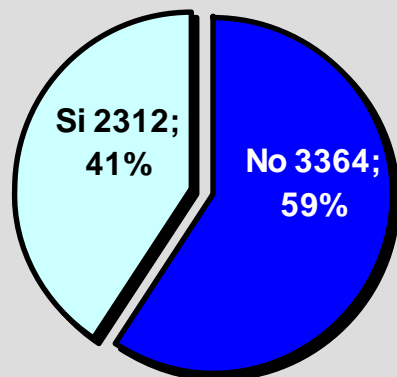


DISTRIBUCIÓN POR SEXO Y EDAD:

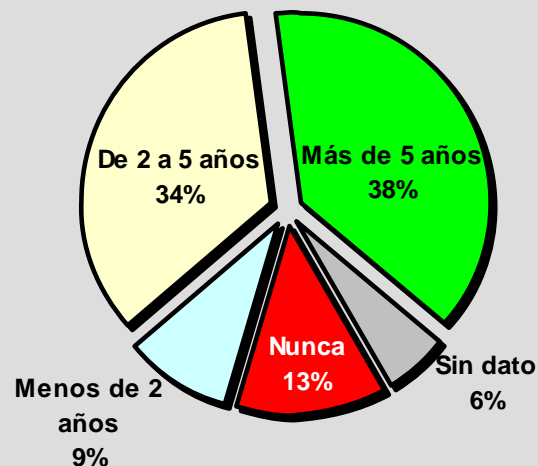
Edad	Femenino	Masculino	Total
Menos de 10	13	17	30
10 - 19	121	39	160
20 - 29	280	133	413
30 - 39	379	192	571
40 - 49	769	294	1063
50 - 59	1085	501	1586
60 - 69	689	373	1062
70 - 79	404	237	641
80 y más	80	70	150
Total	3820	1856	5676



CONOCIMIENTO SOBRE GLAUCOMA:



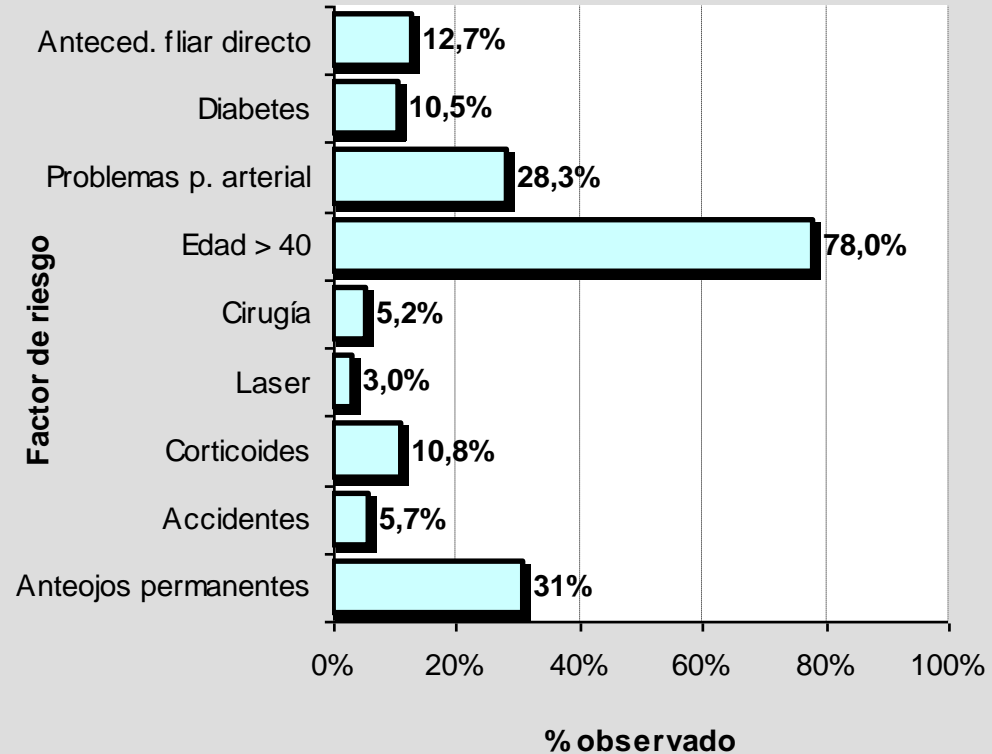
ÚLTIMO CONTROL DE PRESIÓN INTRAOCULAR:



FACTORES DE RIESGO PARA GLAUCOMA:

Factores de riesgo	Total (% del total)
Anteced. fliar. directo (*)	761 (13%)
Diabetes	742 (13%)
Problemas p. arterial	1722 (30%)
Edad mayor a 40	4502 (79%)
Cirugía	332 (6%)
Láser	168 (3%)
Corticoides	754 (13%)
Accidentes	395 (7%)

(*) Nota: se consideró familiar directo: padres, hermanos, hijos o cualquier combinación de los mismos



PRESIÓN INTRAOCULAR SEGÚN OJO MÁS GRAVE. UNIDAD DE ANÁLISIS: PACIENTE.

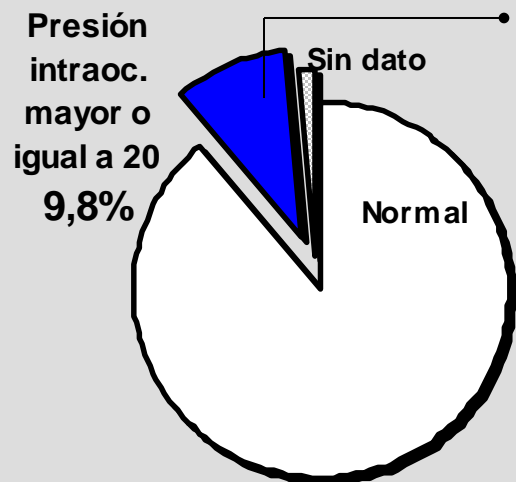
Ojo más grave	Total	% del total
Normal	5049	89,0%
20 - 25	453	8,0%
Mayor de 25	103	1,8%
Sin dato	71	1,3%
Total	5676	

Los pacientes en los que se contaba con datos de un solo ojo se consideró dicho dato.

CLASIFICACIÓN DE PAPILAS SEGÚN OJO MÁS GRAVE . UNIDAD DE ANÁLISIS: PACIENTE.

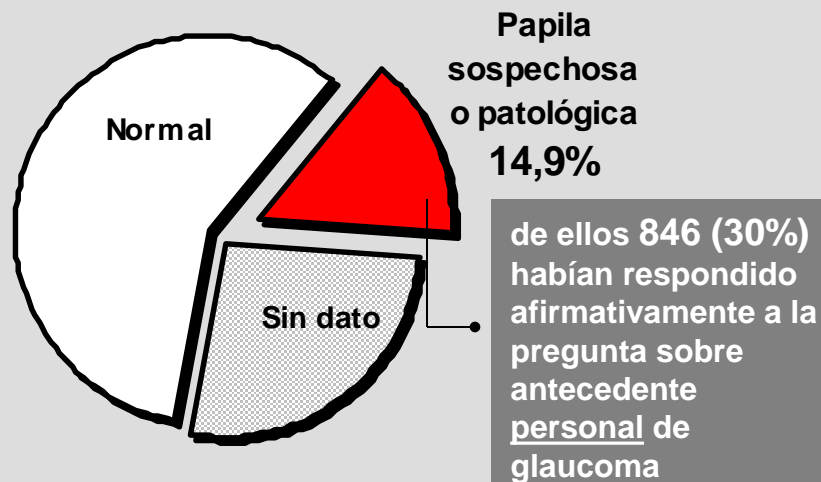
Papila más grave	Total	% del total
Normal	3313	58,4%
Sospechosa	648	11,4%
Patológica	198	3,5%
Sin dato	1517	26,7%
Total	5676	

PACIENTES CON PRESIÓN INTRAOCULAR MAYOR O IGUAL A 20.



de ellos 147 (26%) habían respondido afirmativamente a la pregunta sobre antecedente personal de glaucoma

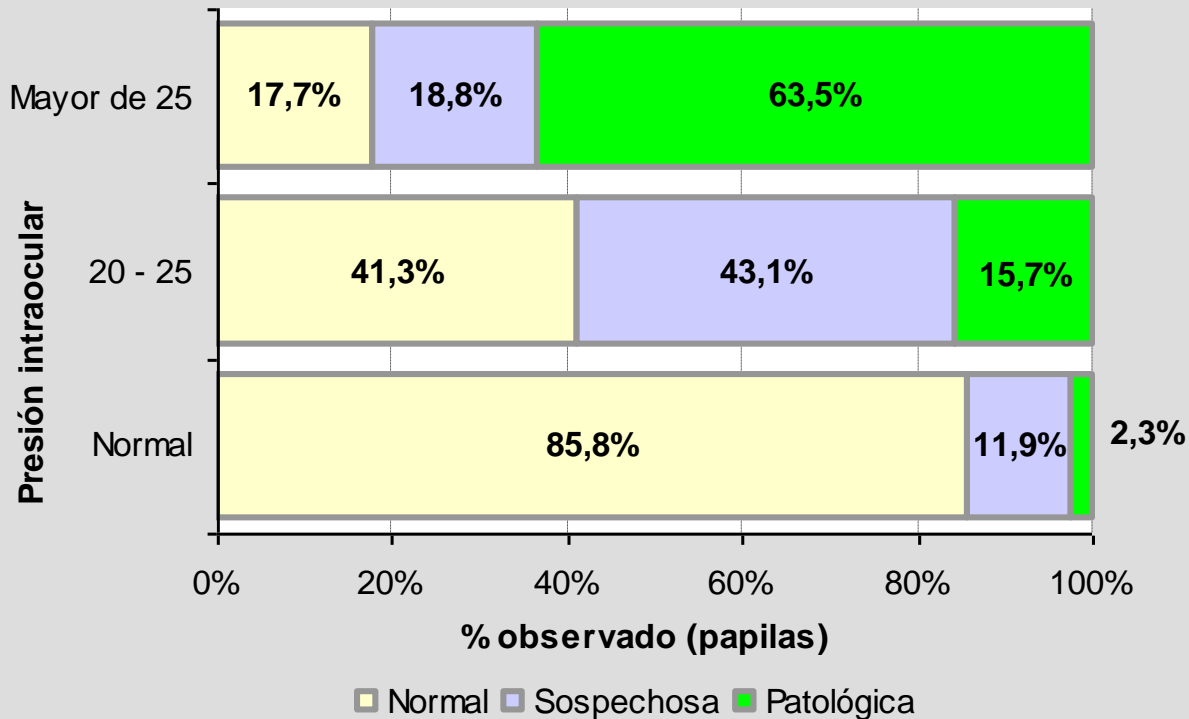
PACIENTES CON PAPILA SOSPECHOSA O PATOLÓGICA.



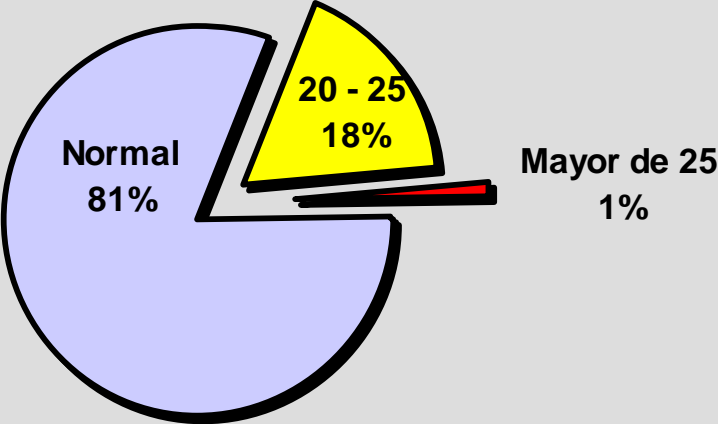
de ellos 846 (30%) habían respondido afirmativamente a la pregunta sobre antecedente personal de glaucoma

PRESIÓN INTRAOCULAR VS CLASIFICACIÓN DE PAPILA UNIDAD DE ANÁLISIS: OJO. NO SE CONSIDERARON LOS FALTANTES DE DATOS

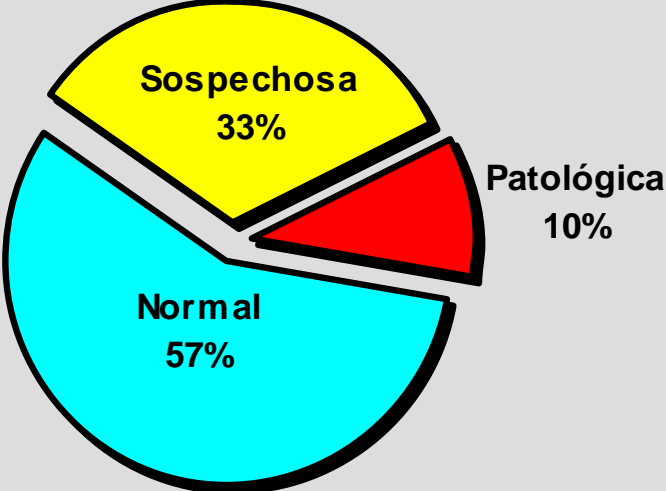
Presión intraocular	Papila			Total
	Normal	Sospechosa	Patológica	
Normal	6450	894	172	7516
20 - 25	229	239	87	555
Mayor de 25	17	18	61	96
Total	6696	1151	320	8167



ANTECEDENTE FAMILIAR DIRECTO+DIABETES: DISTRIBUCIÓN SEGÚN PRESIÓN INTRAOCULAR EN EL OJO MÁS GRAVE. UNIDAD DE ANÁLISIS: PACIENTE. No se consideraron los faltantes de datos

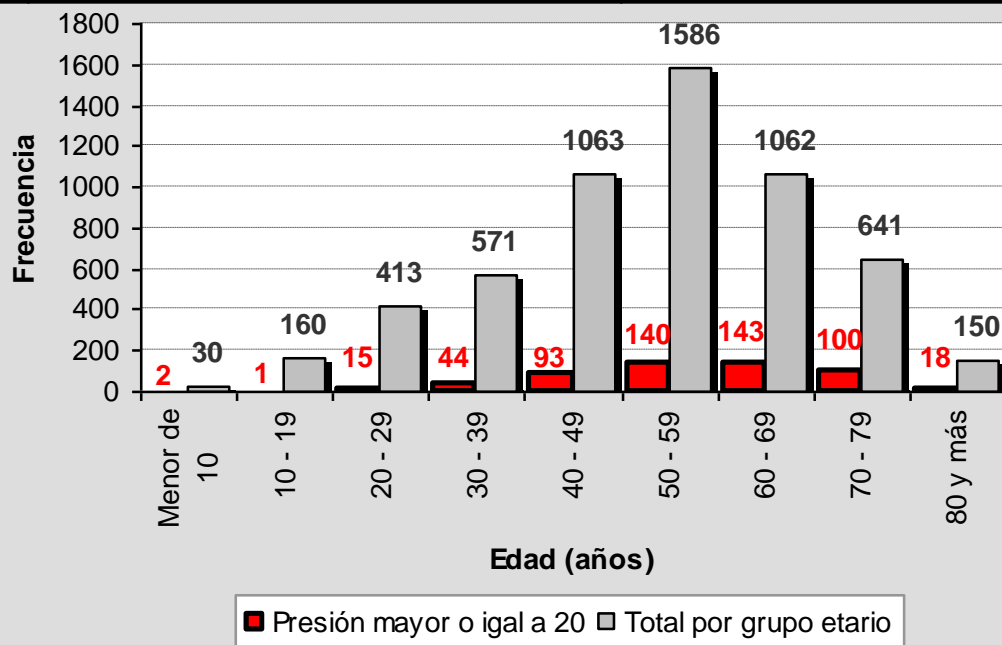


ANTECEDENTE FAMILIAR DIRECTO+DIABETES: DISTRIBUCIÓN SEGÚN PAPILAS EN EL OJO MÁS GRAVE. UNIDAD DE ANÁLISIS: PACIENTE. No se consideraron los faltantes de datos



PRESIÓN INTRAOCULAR MAYOR O IGUAL A 20 SEGÚN GRUPO ETARIO.

Edad	Presión intraoc. mayor o igual a 20	Total por grupo etario	% del grupo etario
Menos de 10	2	30	6,7%
10 - 19	1	160	0,6%
20 - 29	15	413	3,6%
30 - 39	44	571	7,7%
40 - 49	93	1063	8,7%
50 - 59	140	1586	8,8%
60 - 69	143	1062	13,5%
70 - 79	100	641	15,6%
80 y más	18	150	12,0%
Total	556	5676	5676



USO DE ANTEOJOS

Anteojos	Total	% del total
Médico oculista	3470	61%
Óptico	59	1%
Sin receta	126	2%
Otro	101	2%
No usa	1847	33%
Sin dato	73	1%
Total	5676	

