

# Consejo Argentino de Oftalmología

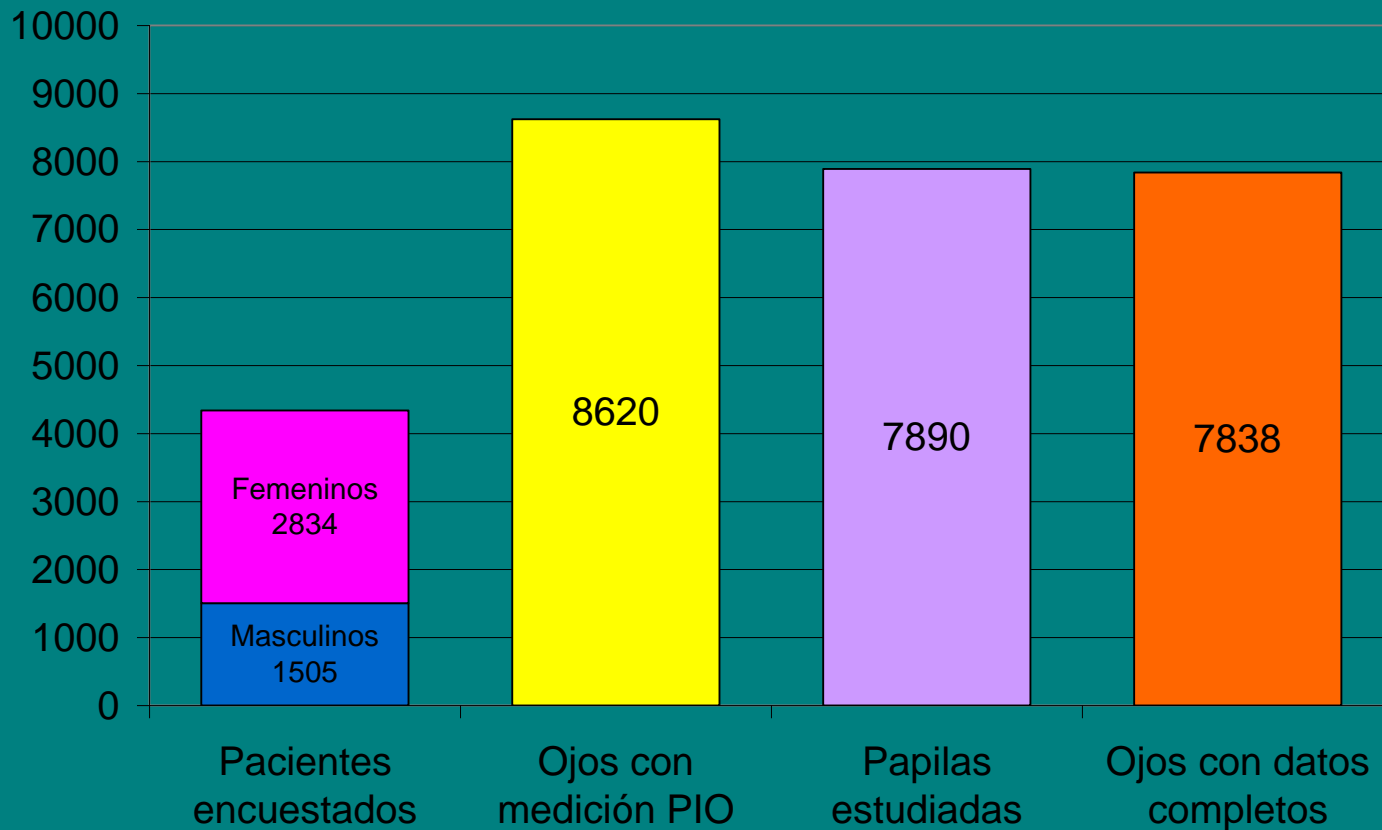
*“Campaña Nacional de Detección del  
Glaucoma 2009”*

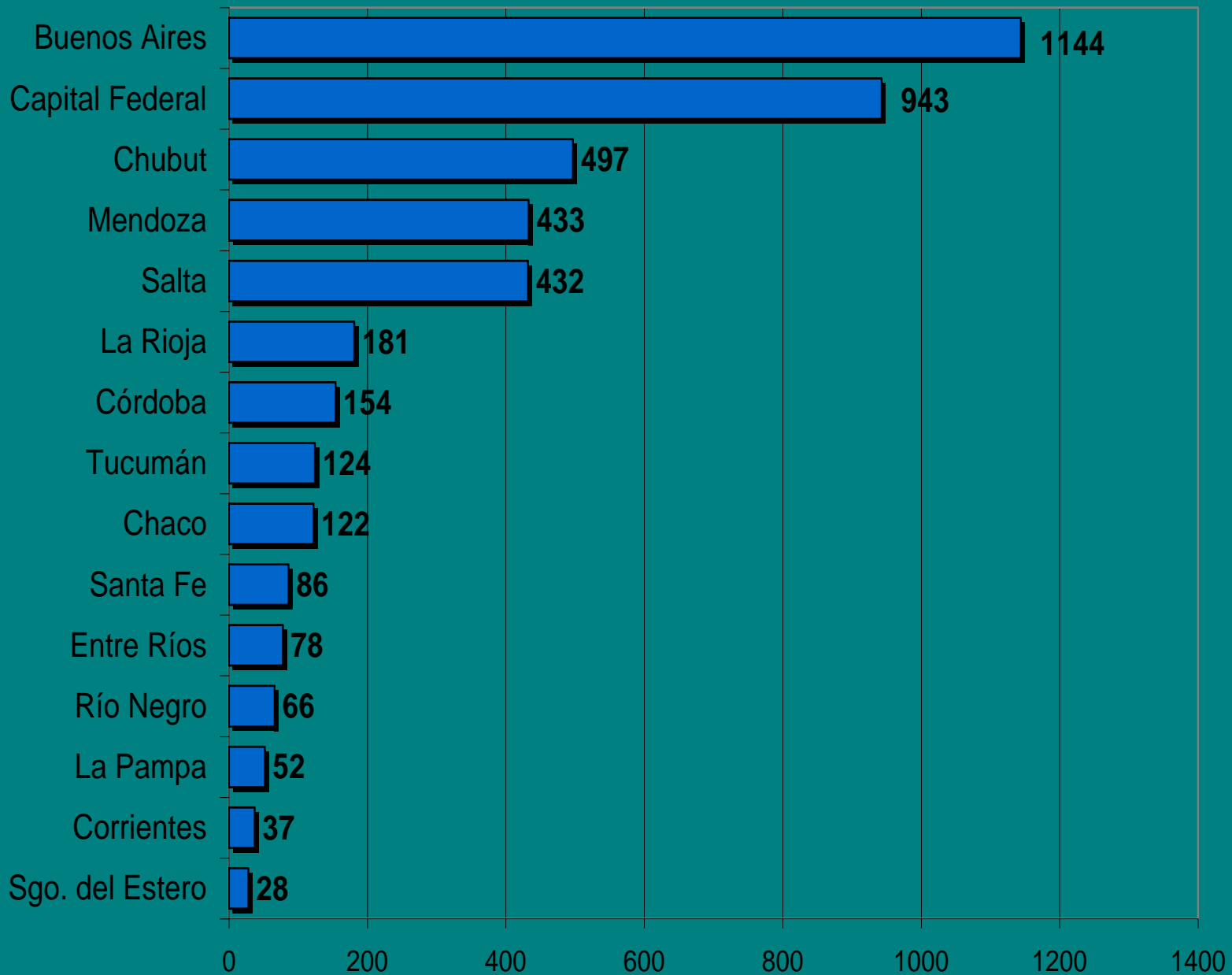
*Resumen de datos a nivel país*

Encuestados: 4377

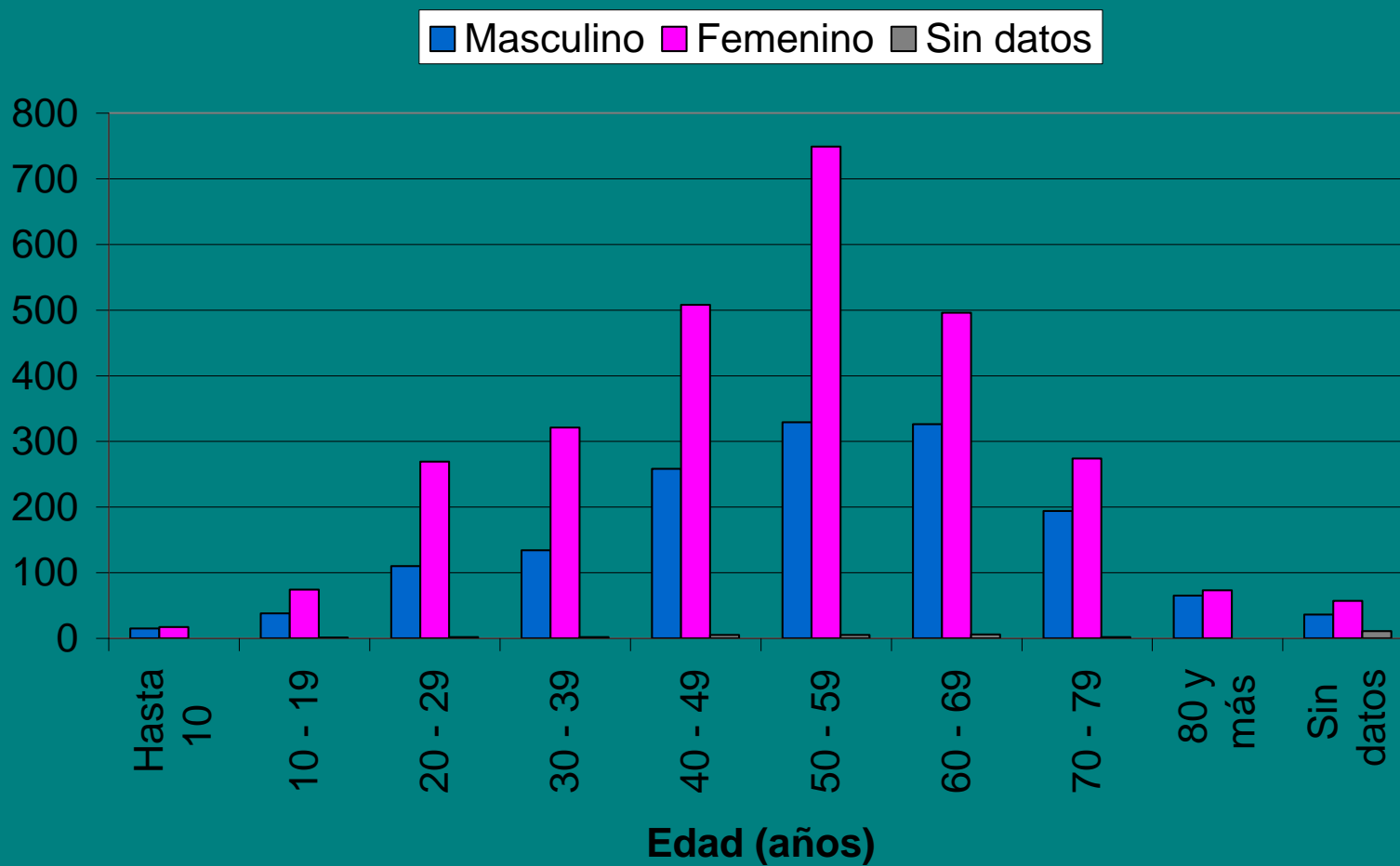
Edad promedio: 51,59

Rango de edades: 1- 98

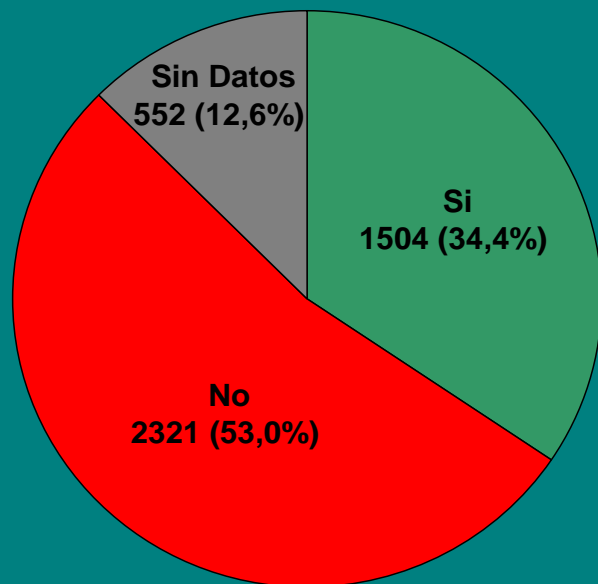




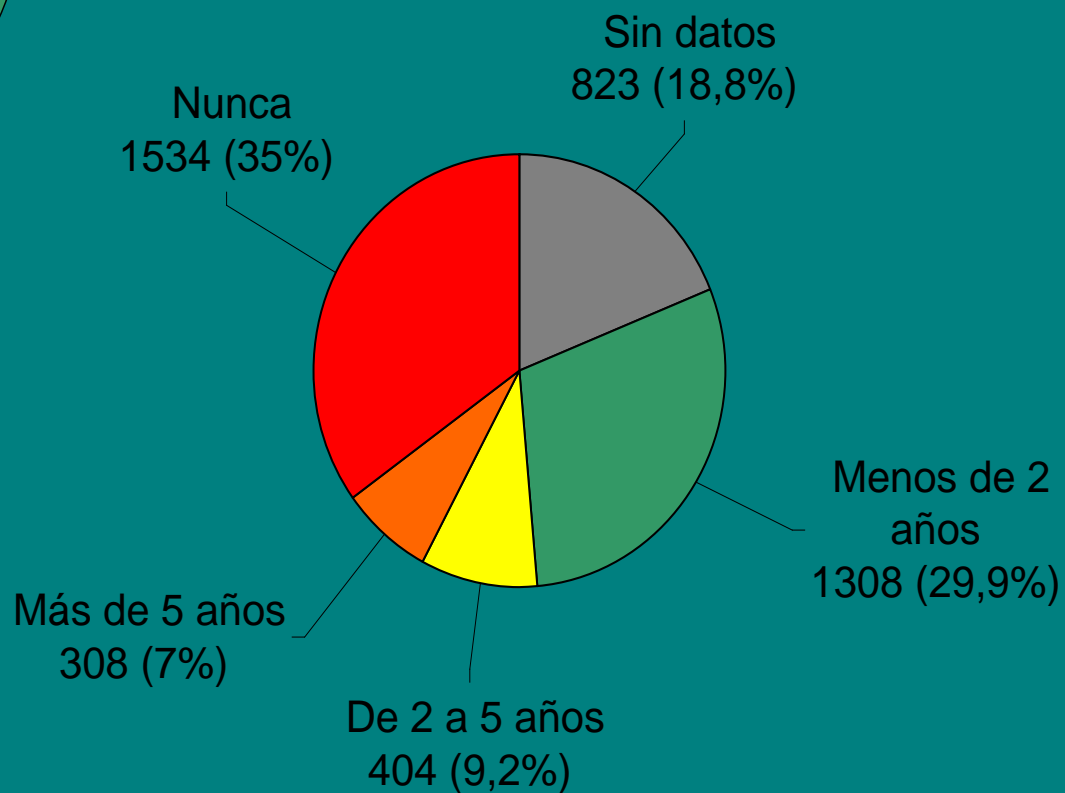
# Distribución por sexo y edad



# Conocimiento sobre glaucoma

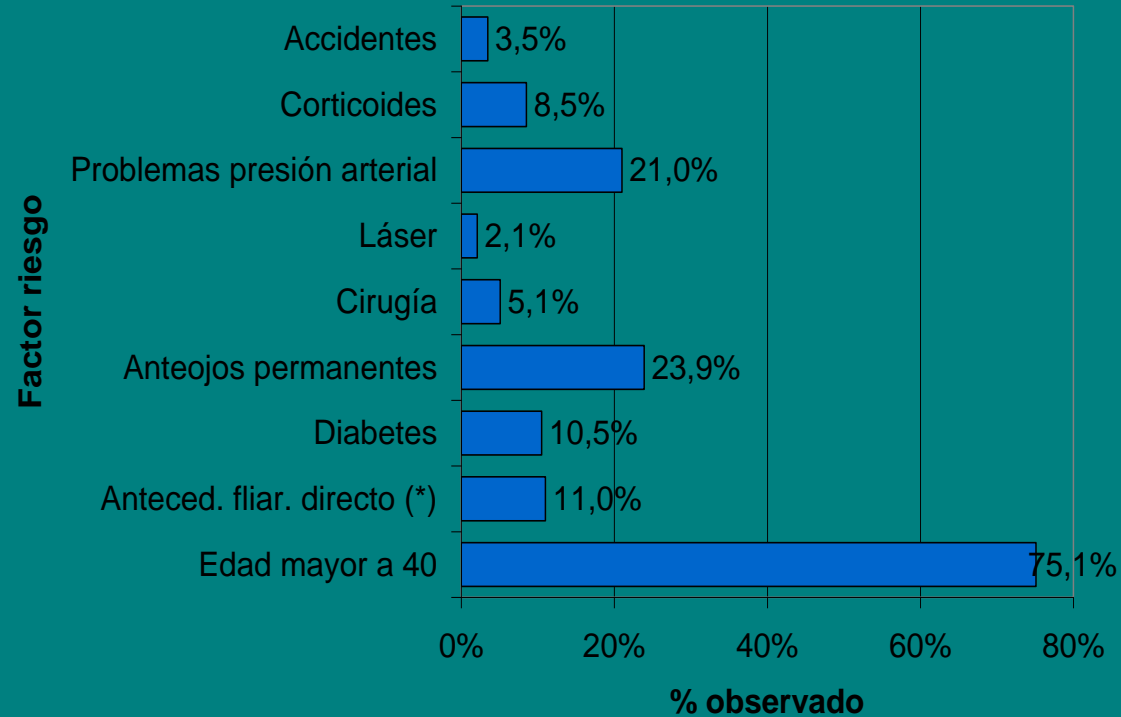


## Último control de PIO



# Factores de riesgo para glaucoma

Factores de riesgo	Total	%
Edad mayor a 40	3290	75,1%
Anteced. fliar. directo (*)	483	11,0%
Diabetes	460	10,5%
Anteojos permanentes	1047	23,9%
Cirugía	227	5,1%
Láser	93	2,1%
Presión arterial	921	21,0%
Corticoides	375	8,5%
Accidentes	152	3,5%



(\*) Nota: se consideró familiar directo: padres, hermanos, abuelos.

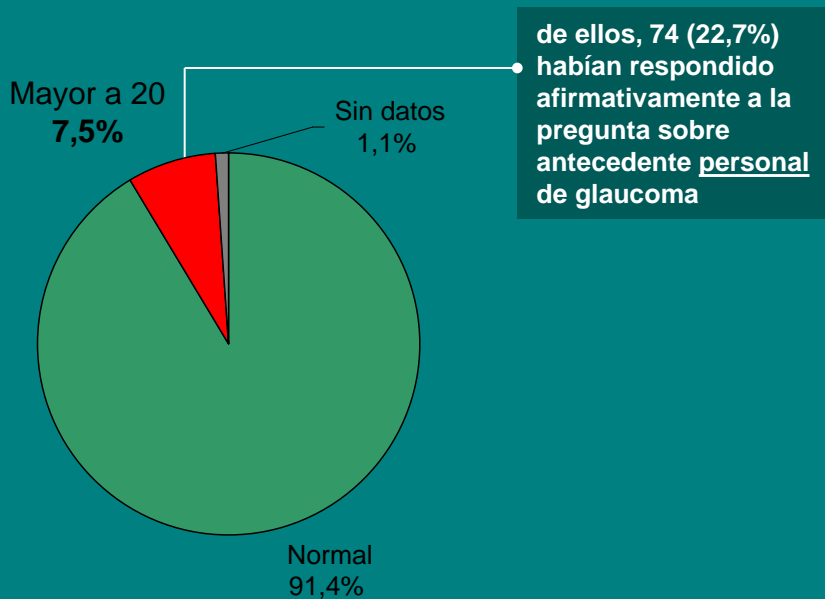
## PIO según ojo más grave (Unidad de análisis: paciente)

Ojo más grave	Total	%
Normal	4002	91,4%
20 - 25	270	6,2%
Mayor de 25	55	1,3%
Sin datos	50	1,1%
Total	4377	100%

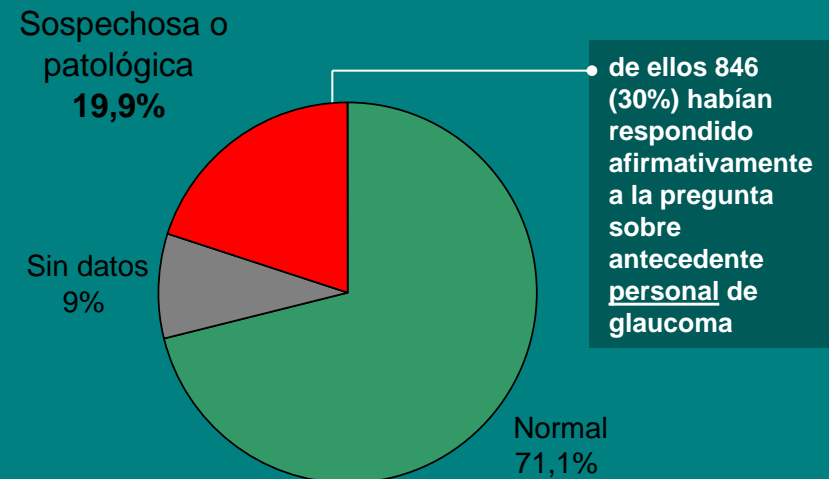
## Papila según ojo más grave (Unidad de análisis: paciente)

Papila más grave	Total	%
Normal	3112	71,1%
Sospechosa	673	15,4%
Patológica	196	4,5%
Sin datos	396	9%
Total	4377	100%

### Pacientes con PIO mayor o igual a 20



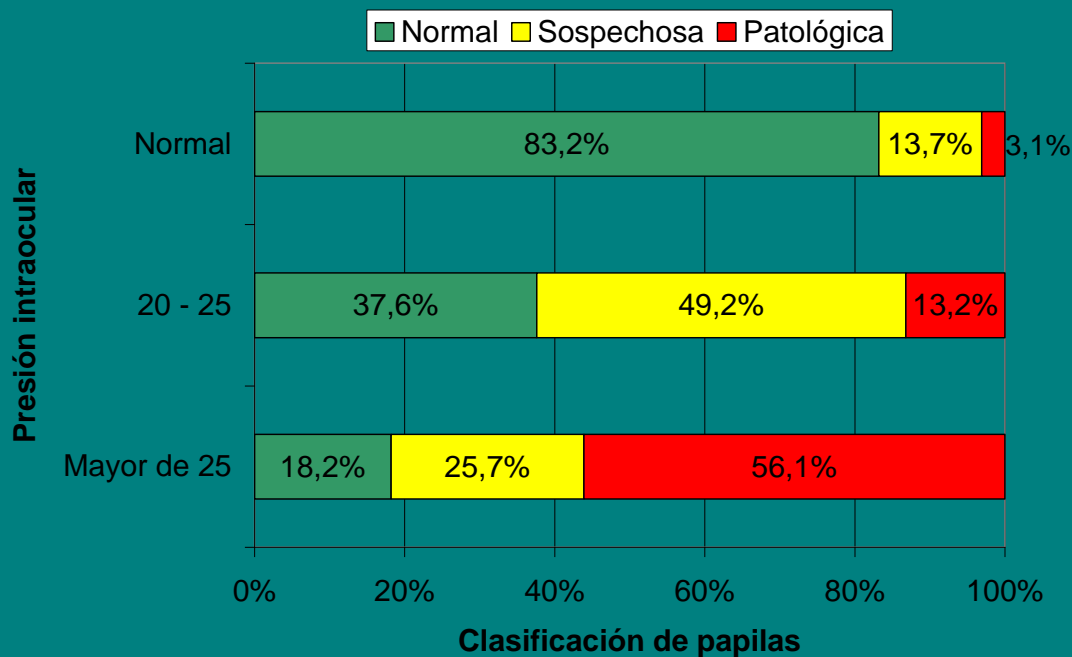
### Pacientes con papila sospechosa o patológica



# Presión intraocular vs. clasificación de papila

(Unidad de análisis: ojo. No se toman en cuenta faltantes de datos)

	Clasificación de papila			
Presión intraocular	Normal	Sospechosa	Patológica	Total
Normal	6160	1013	229	7402
20 - 25	139	182	49	370
Mayor de 25	12	17	37	66
Total	6311	1212	315	7838

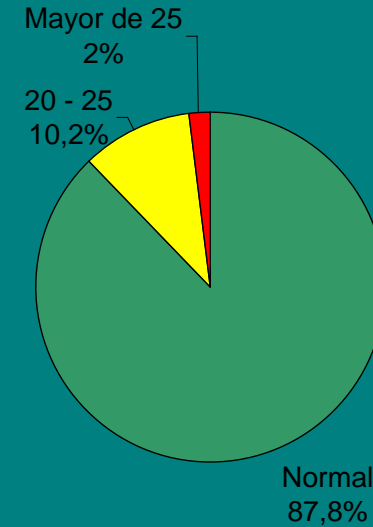




## Antecedente familiar directo + diabetes: distribución según PIO en ojo más grave

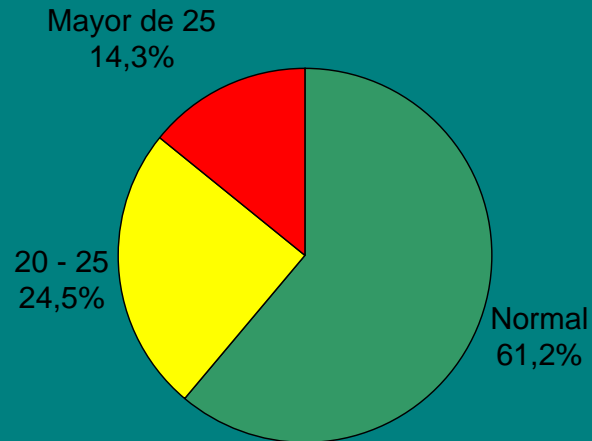
(Unidad de análisis: paciente. No se consideraron los faltantes de datos)

AFD + DBT	Cantidad según PIO
Normal	43
20 - 25	5
Mayor de 25	1
Total	49



## Antecedente familiar directo + diabetes: distribución según papilas en ojo más grave

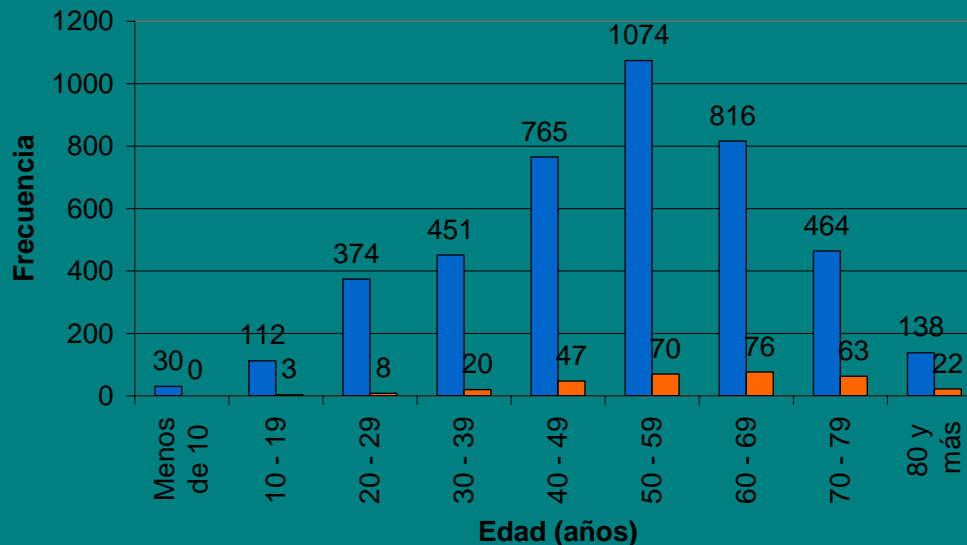
(Unidad de análisis: paciente. No se consideraron los faltantes de datos)



AFD + DBT	Cantidad según papila
Normal	30
20 - 25	12
Mayor de 25	7
Total	49

# PIO mayor o igual a 20 según grupo etario

Edad	Total por grupo etario	PIO mayor o igual a 20	%del grupo etario
Menos de 10	30	0	0,0%
10 - 19	112	3	2,6%
20 - 29	374	8	2,1%
30 - 39	451	20	4,4%
40 - 49	765	47	6,1%
50 - 59	1074	70	6,5%
60 - 69	816	76	9,3%
70 - 79	464	63	13,5%
80 y más	138	22	15,9%
<b>Total</b>	<b>4224</b>	<b>309</b>	<b>7,3%</b>



■ Total por grupo etario ■ Presión intraocular mayor o igual a 20

# Uso de anteojos

Anteojos	Cantidad
Médico oculista	2151
Óptico	45
Sin receta	95
Otro	43
Sin datos	114
Total	2448

