

*“Campaña Nacional de Detección del
Glaucoma 2010”*

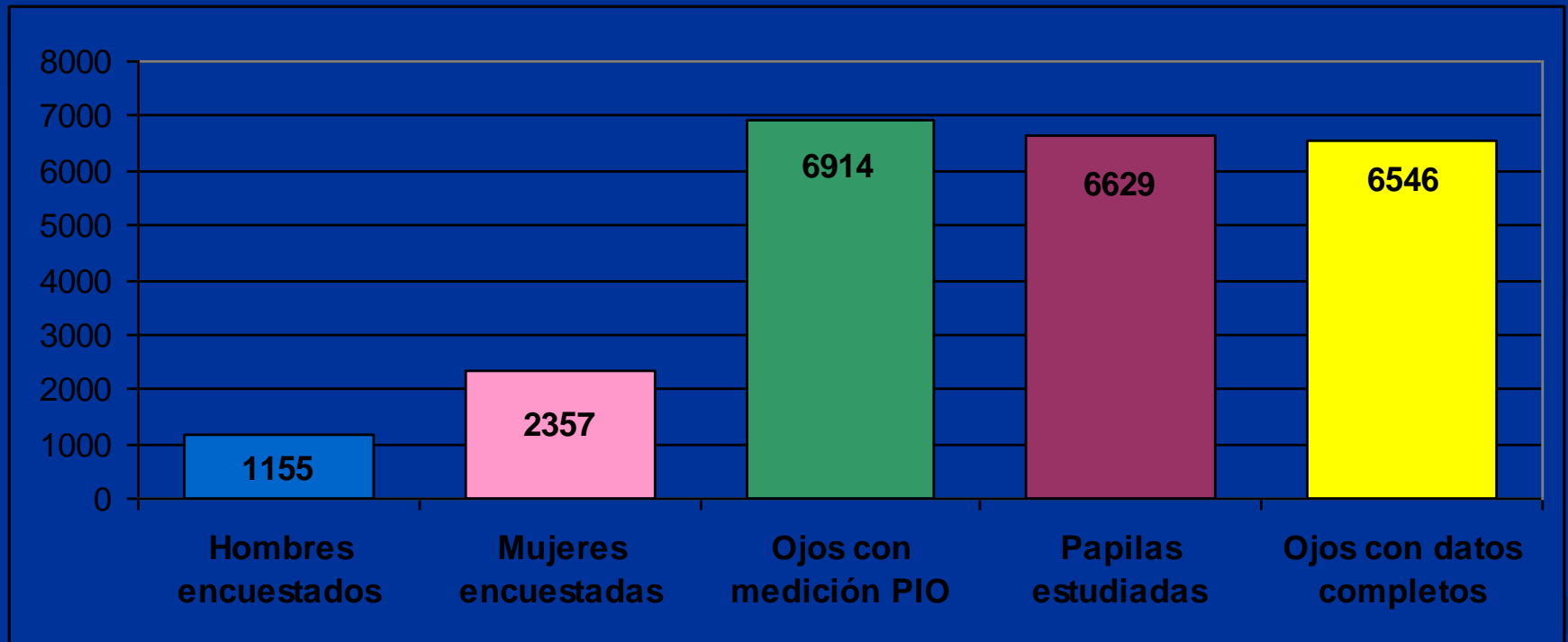
Resumen de datos a nivel país

Consejo Argentino de Oftalmología

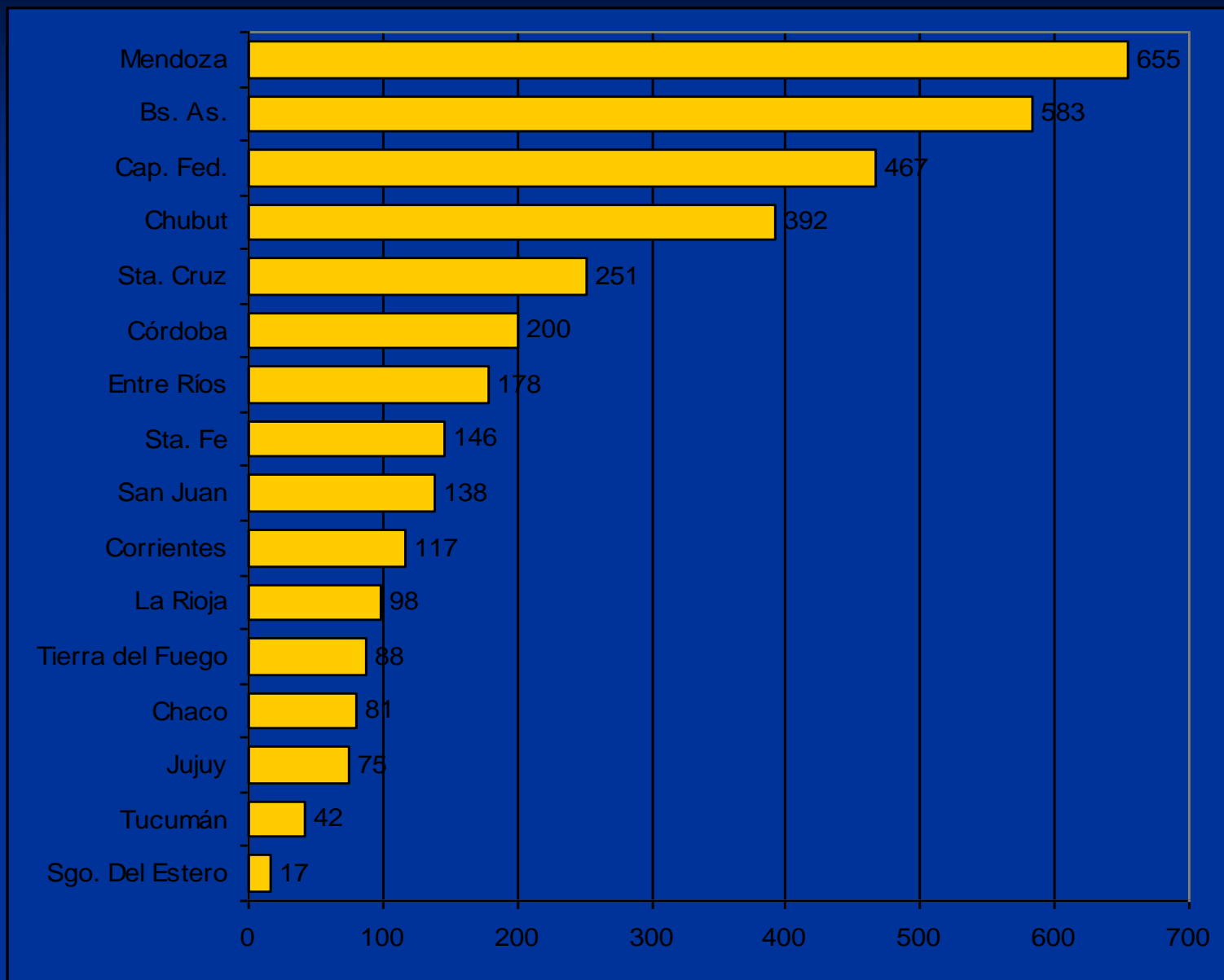
Encuestados: 3528

Edad promedio: 51,06

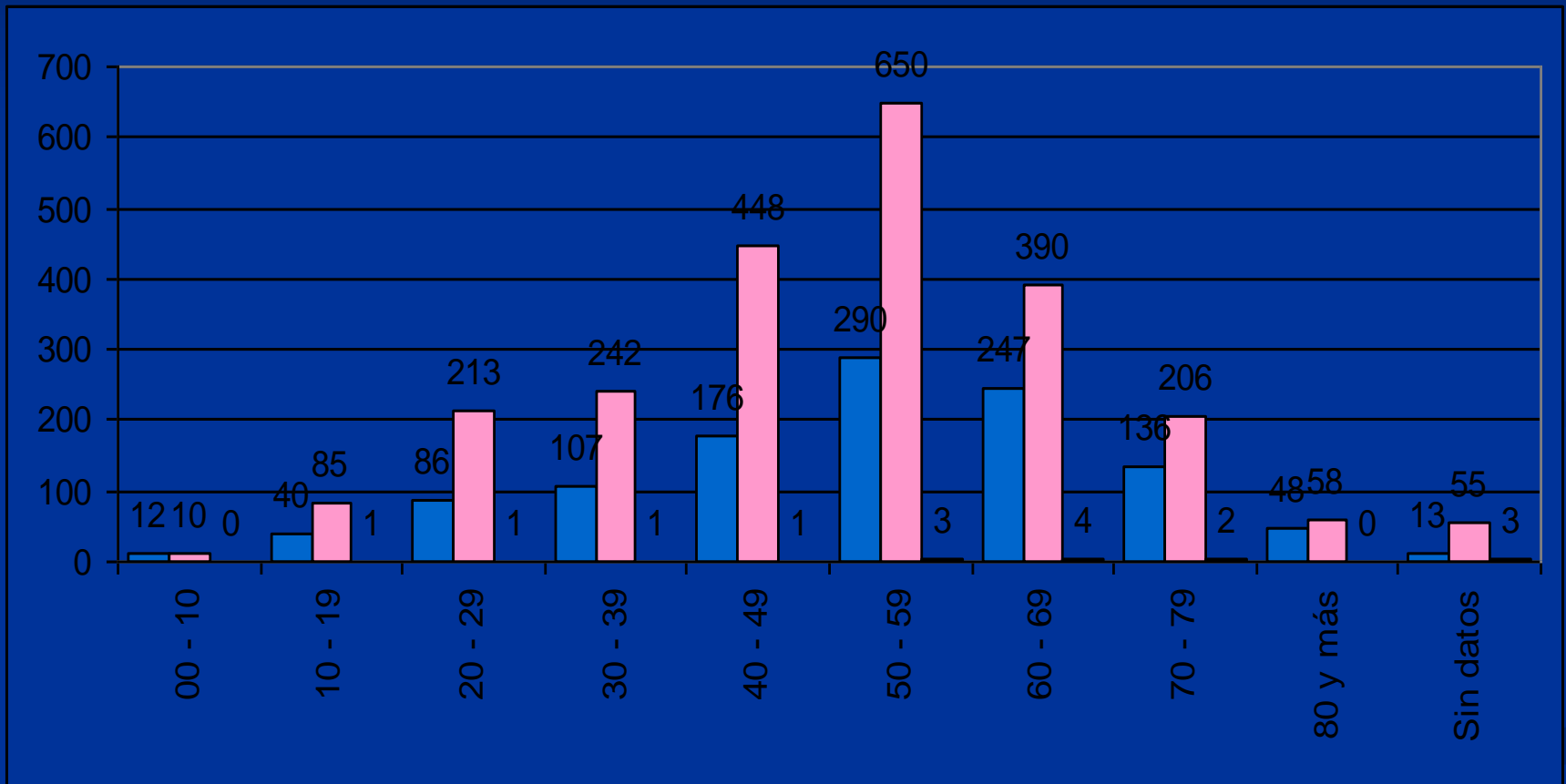
Rango de edades: 1- 98



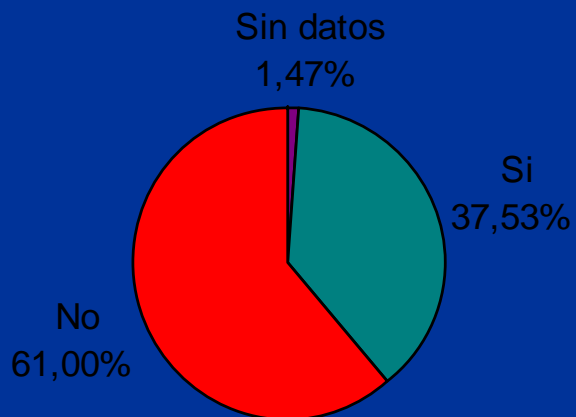
Detalle de encuestados por provincia (Total de provincias: 15 más Capital Federal)



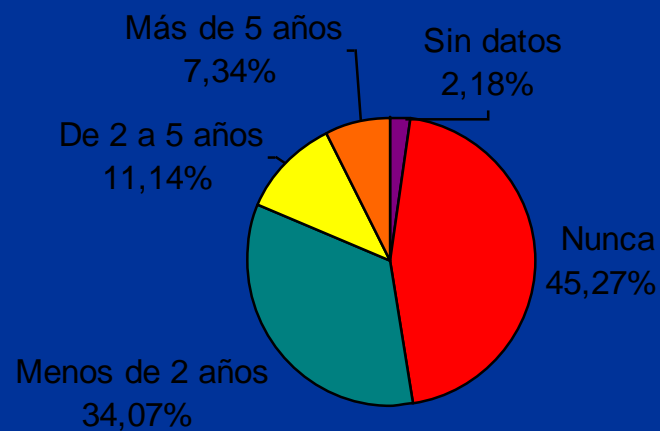
Distribución por sexo y edad



Conocimiento sobre glaucoma



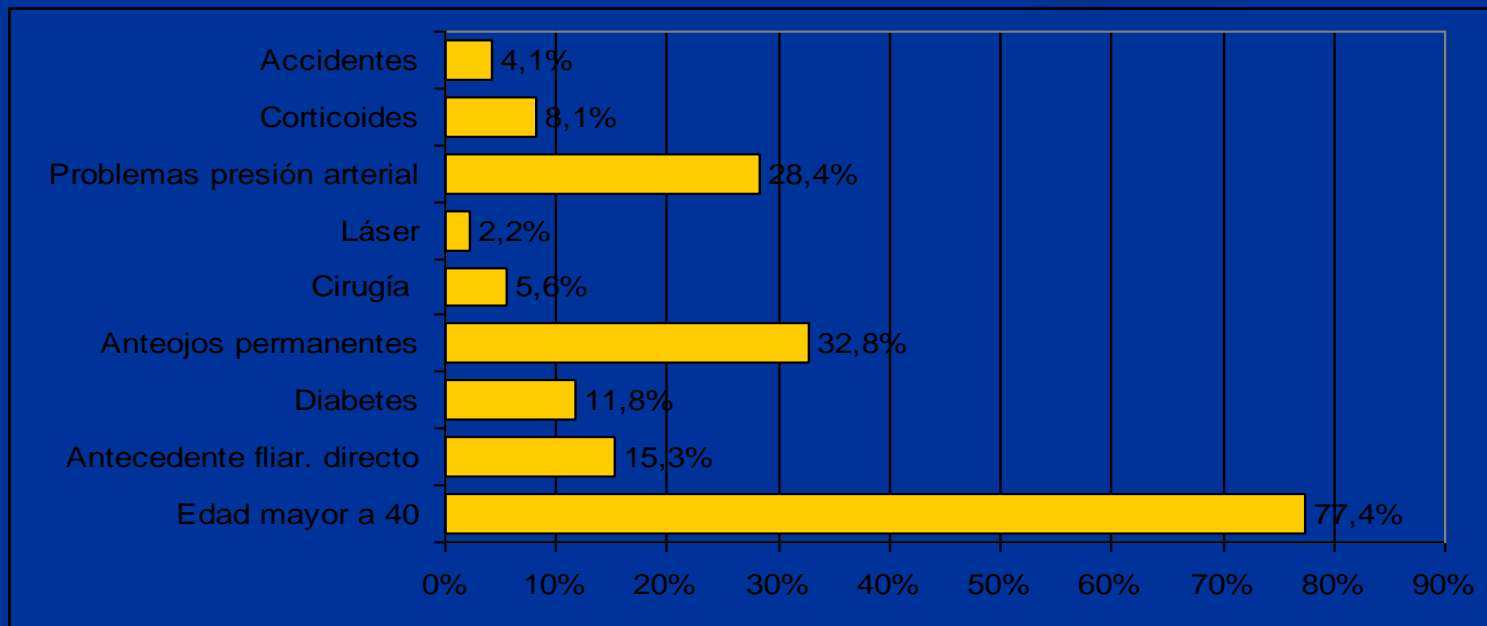
Último control de PIO



Factores de riesgo para glaucoma

Factores de riesgo	Total	% total
Edad 40 o más	2730	77,4%
Antecedente fliar. directo (*)	539	15,3%
Diabetes	416	11,8%
Anteojos permanentes	1156	32,8%
Cirugía	196	5,6%
Láser	77	2,2%
Presión arterial	1001	28,4%
Corticoides	286	8,1%
Accidentes	146	4,1%

(*) Nota: Desde la Campaña 2010, se considera familiar directo a padres, hermanos y abuelos, mientras las opciones hijos, tíos y otros pasó a considerarse familiar indirecto (anteriormente, se consideraba familiar directo a “padres, hermanos, hijos o cualquier combinación de los mismos“).



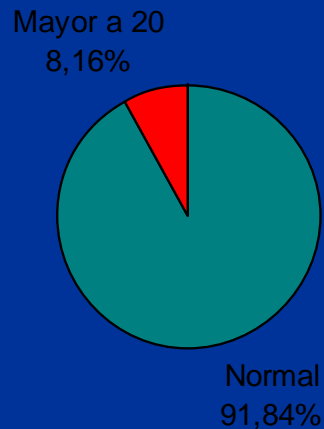
PIO según ojo más grave (Unidad de análisis: paciente)

Ojo más grave	Total	%
Sin datos	60	1,70%
Normal	3185	90,30%
20 - 25	241	6,80%
Mayor de 25	42	1,20%
Total	3528	100%

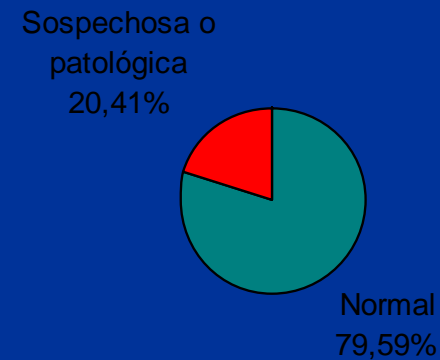
Papila según ojo más grave (Unidad de análisis: paciente)

Papila más grave	Total	%
Sin datos	206	5,8%
Normal	2644	74,9%
Sospechosa	523	14,8%
Patológica	155	4,4%
Total	3528	100%

Pacientes con PIO mayor o igual a 20



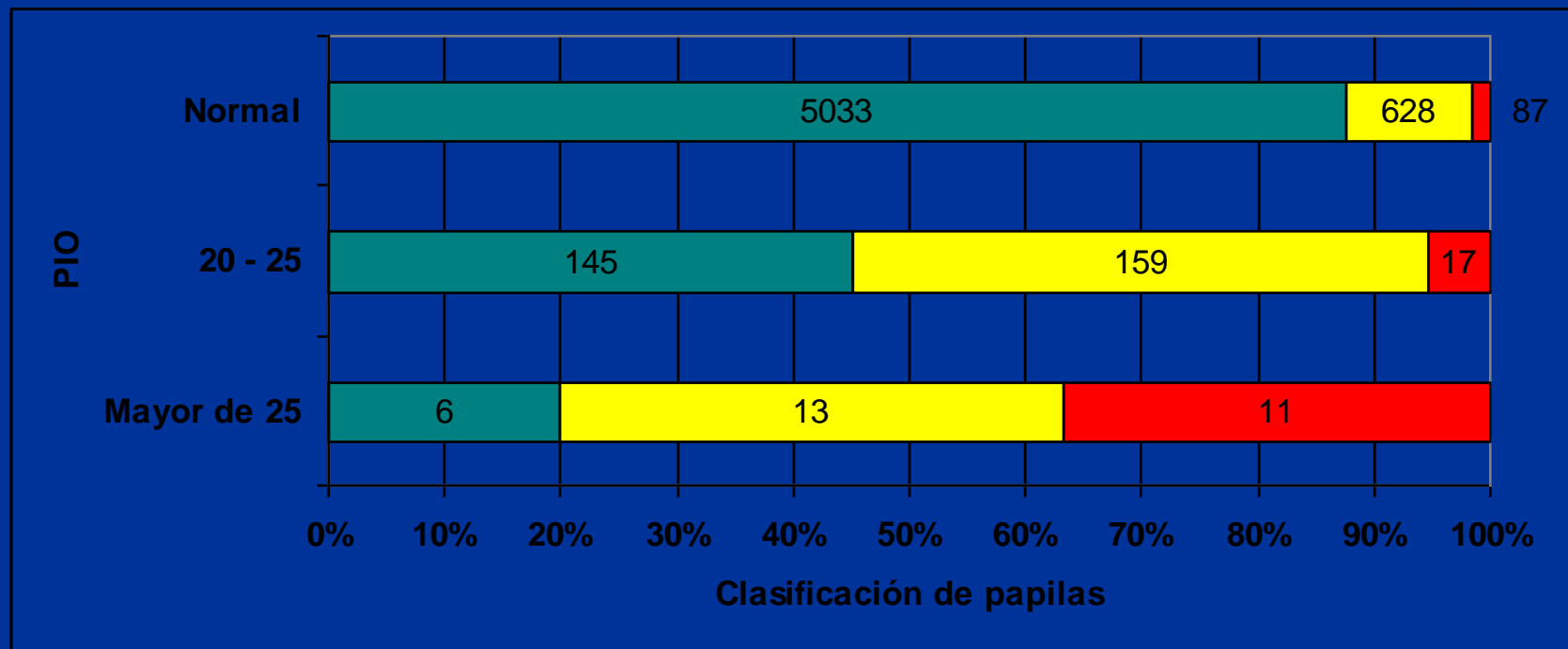
Pacientes con papila sospechosa o patológica



Presión intraocular vs. clasificación de papila

(Unidad de análisis: ojo. No se toman en cuenta faltantes de datos)

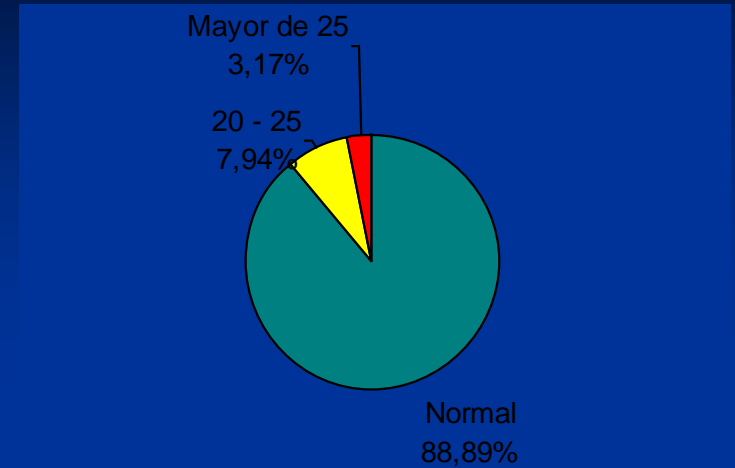
Presión intraocular	Clasificación de papila			Total
	Normal	Sospechosa	Patológica	
Normal	5033	628	87	5748
20 - 25	145	159	17	321
Mayor de 25	6	13	11	30
Total	5184	800	115	6099



Antecedente familiar directo + diabetes: distribución según PIO en ojo más grave

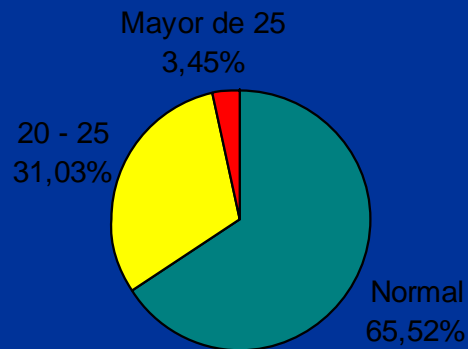
(Unidad de análisis: paciente. No se consideraron los faltantes de datos)

AFD + DBT	Cantidad según PIO
Normal	56
20 - 25	5
Mayor de 25	2
Total	63



Antecedente familiar directo + diabetes: distribución según papilas en ojo más grave

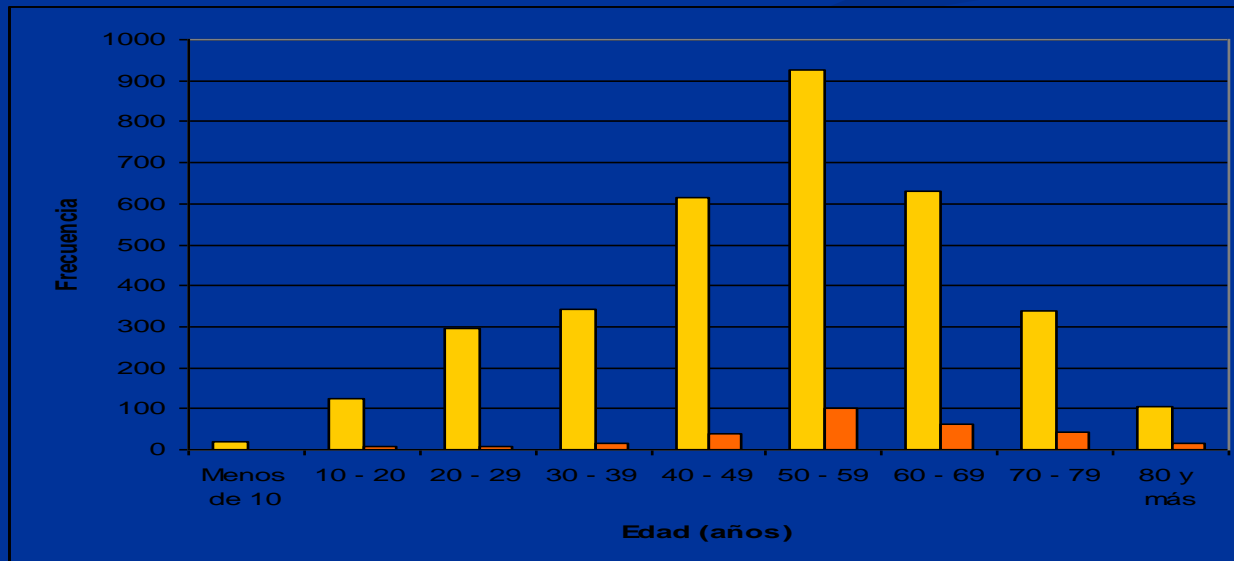
(Unidad de análisis: paciente. No se consideraron los faltantes de datos)



AFD + DBT	Cantidad según papila
Normal	38
20 - 25	18
Mayor de 25	2
Total	58

PIO mayor o igual a 20 según grupo etario

Edad	Total por grupo etario	PIO mayor o igual a 20	% del grupo etario
Menos de 10	20	0	0%
10 - 19	126	6	4,8%
20 - 29	297	6	2,0%
30 - 39	341	14	4,1%
40 - 49	616	40	6,5%
50 - 59	927	103	11,1%
60 - 69	629	62	9,9%
70 - 79	339	44	13,0%
80 y más	104	14	13,5%
Total	3399	289	8,5%



Uso de anteojos

Anteojos	Cantidad
Sin datos	516
No usa	683
Médico oculista	2189
Óptico	31
Sin receta	95
Otro	14
Total	3528

