



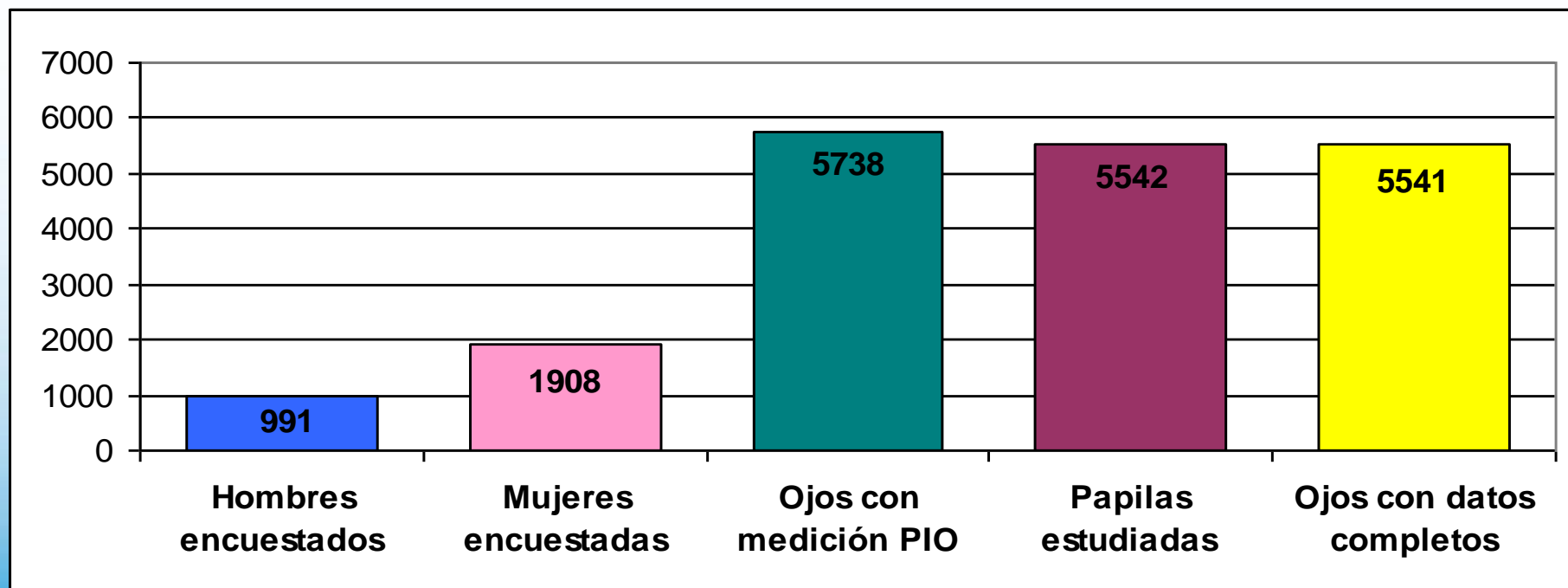
CAO | Consejo Argentino de Oftalmología

Campaña Nacional de Detección del Glaucoma 2011

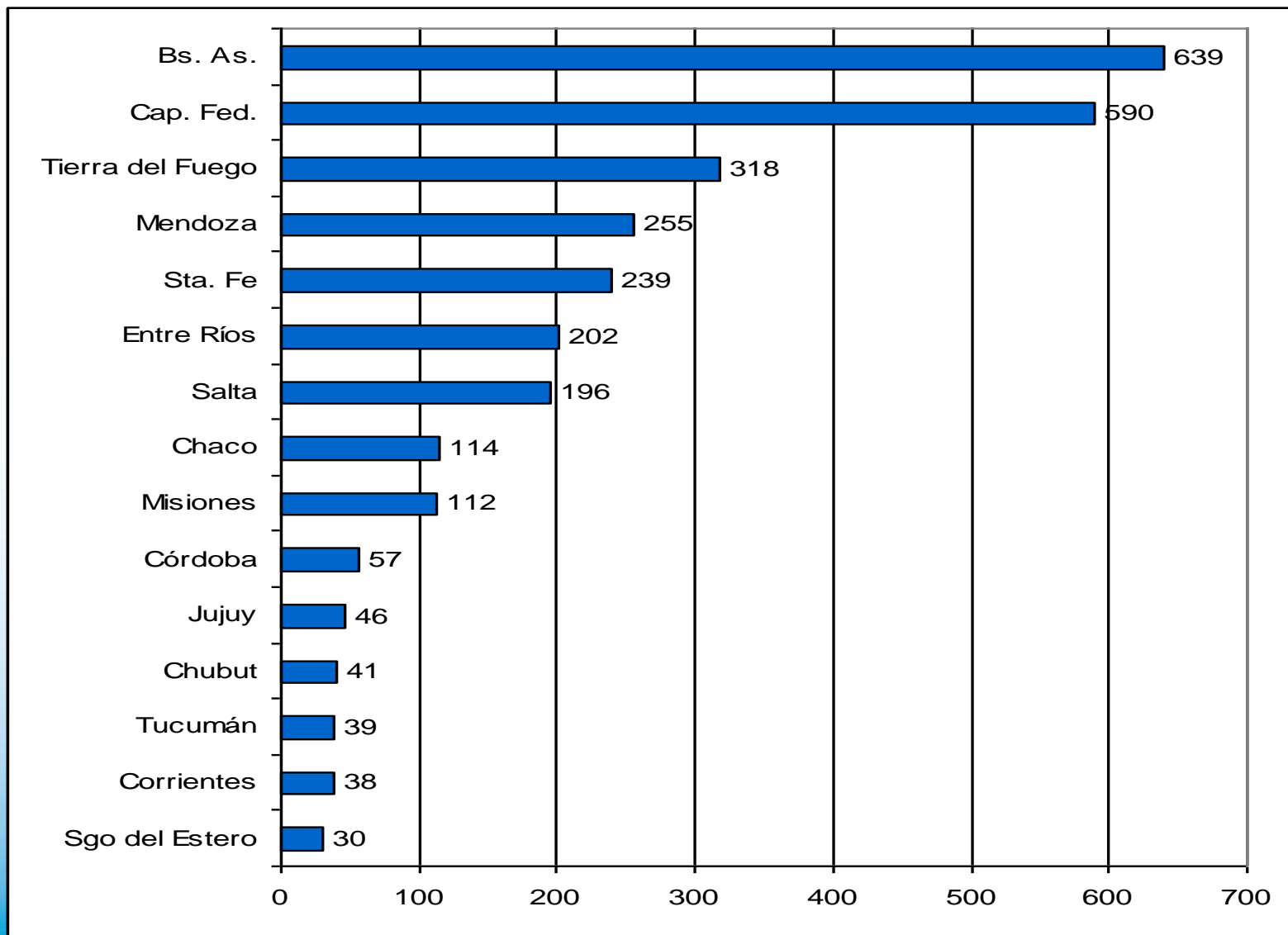
Campaña 2011: Datos generales



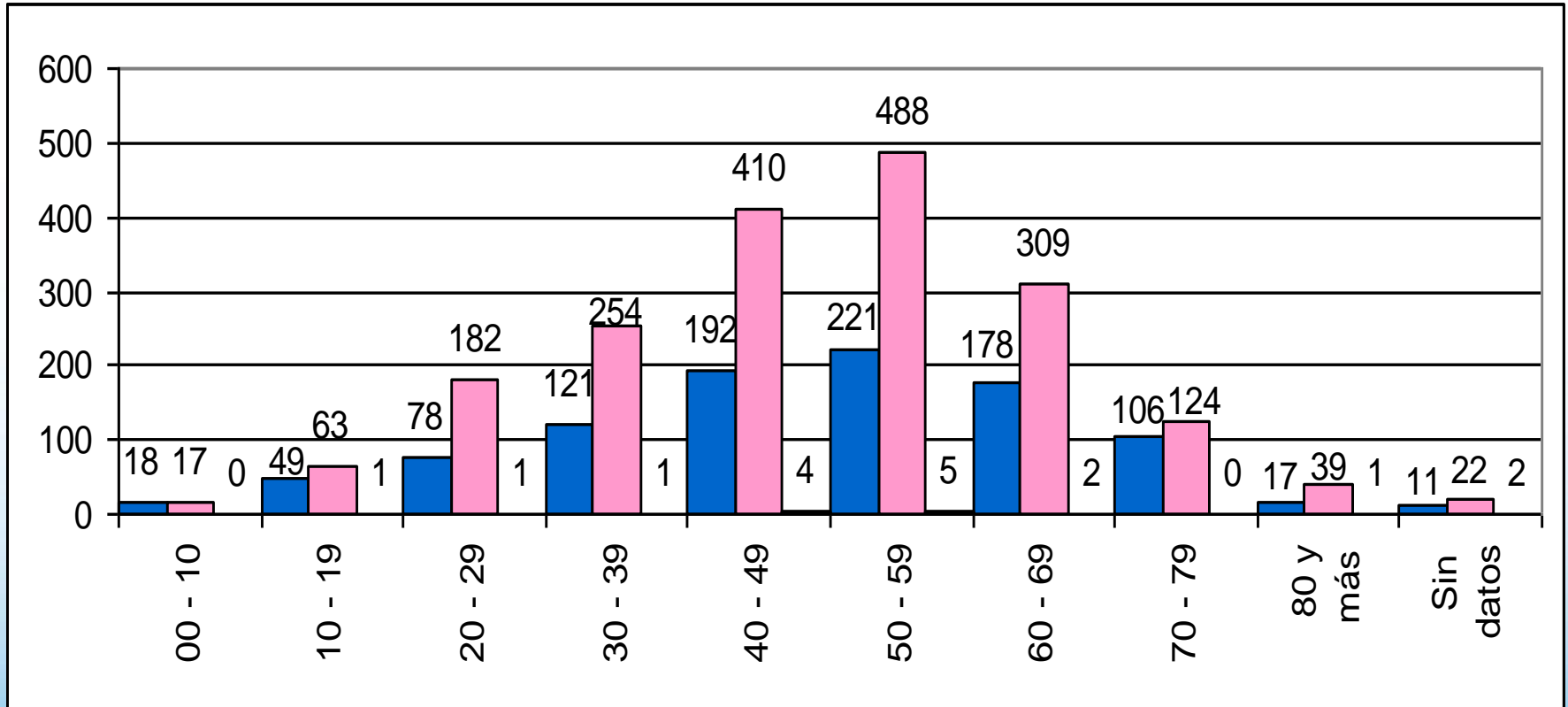
- Total de encuestados: **2916**
- Rango de edades: **3- 90**
- Total de ojos: **5832**
- Total de ojos a los que se midió PIO: **5738**
- Total de papilas estudiadas: **5542**
- Total de ojos con datos completos (PIO más clasificación de papila): **5541**



Pacientes encuestados por provincia

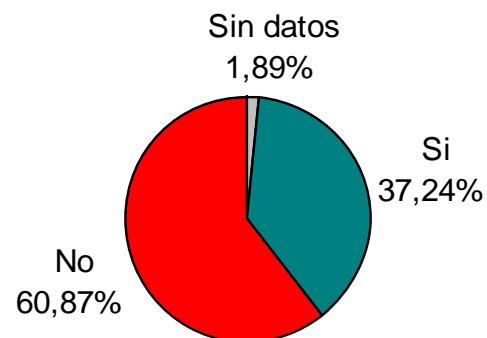


Distribución por sexo y edad



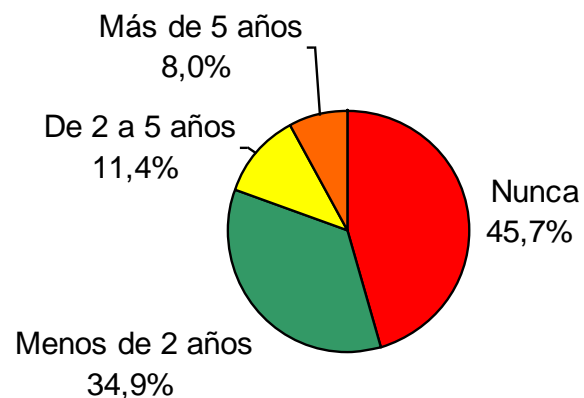
¿Sabe qué es el glaucoma?

¿Sabe?	Cantidad
Sin datos	55
Si	1086
No	1775
Total	2916



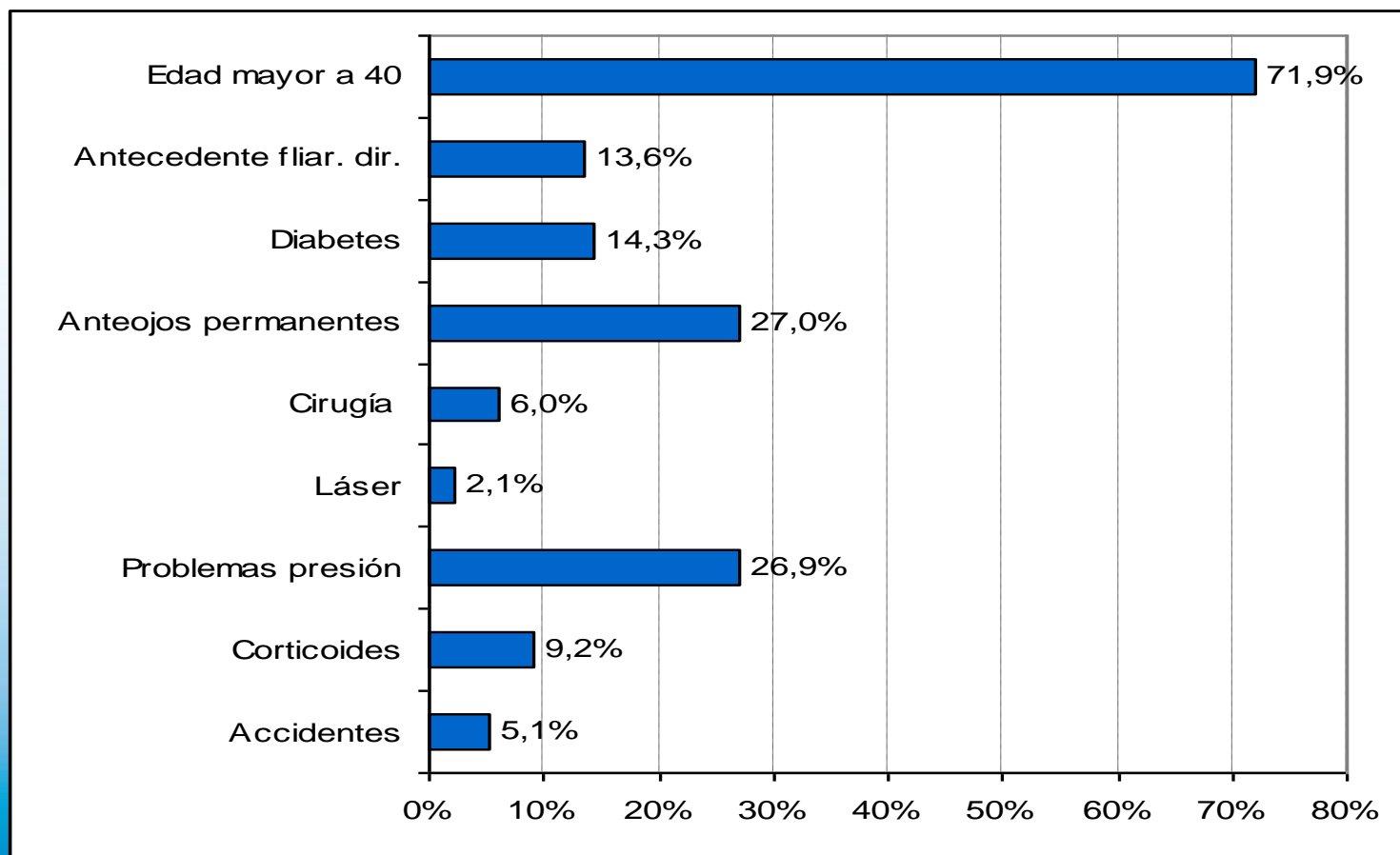
Último control de PIO

Último control de PIO	Total
Sin datos	64
Nunca	1303
Menos de 2 años	996
De 2 a 5 años	326
Más de 5 años	227
Total	2916



Factores de riesgo para glaucoma

Factores de riesgo	Total	% total	Factores de riesgo	Total	% total
Edad mayor a 40	2096	71,90%	Láser	61	2,10%
Antecedente fliar. dir.	398	13,60%	Problemas presión	785	26,90%
Diabetes	417	14,30%	Corticoides	268	9,20%
Anteojos permanentes	787	27,00%	Accidentes	149	5,10%
Cirugía	175	6,00%	Base	2916	100%



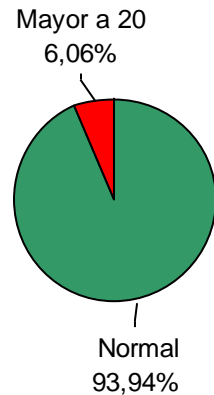
PIO según ojo más grave

Ojos	Total	%
Sin datos	94	1,6%
Normal	5390	92,4%
20 - 25	323	5,5%
Mayor de 25	25	0,4%
Total	5832	100%

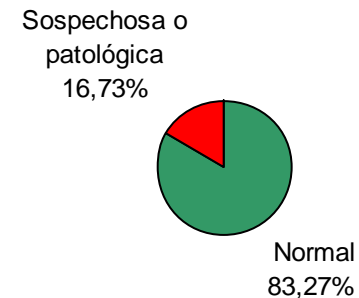
Papila según ojo más grave

Papila más grave	Cant.	%
Sin datos	155	2,7%
Normal	4615	79,1%
Sospechosa	722	12,4%
Patológica	205	3,5%
No registrable	135	2,3%
Total	5832	100%

Pacientes con PIO mayor o igual a 20



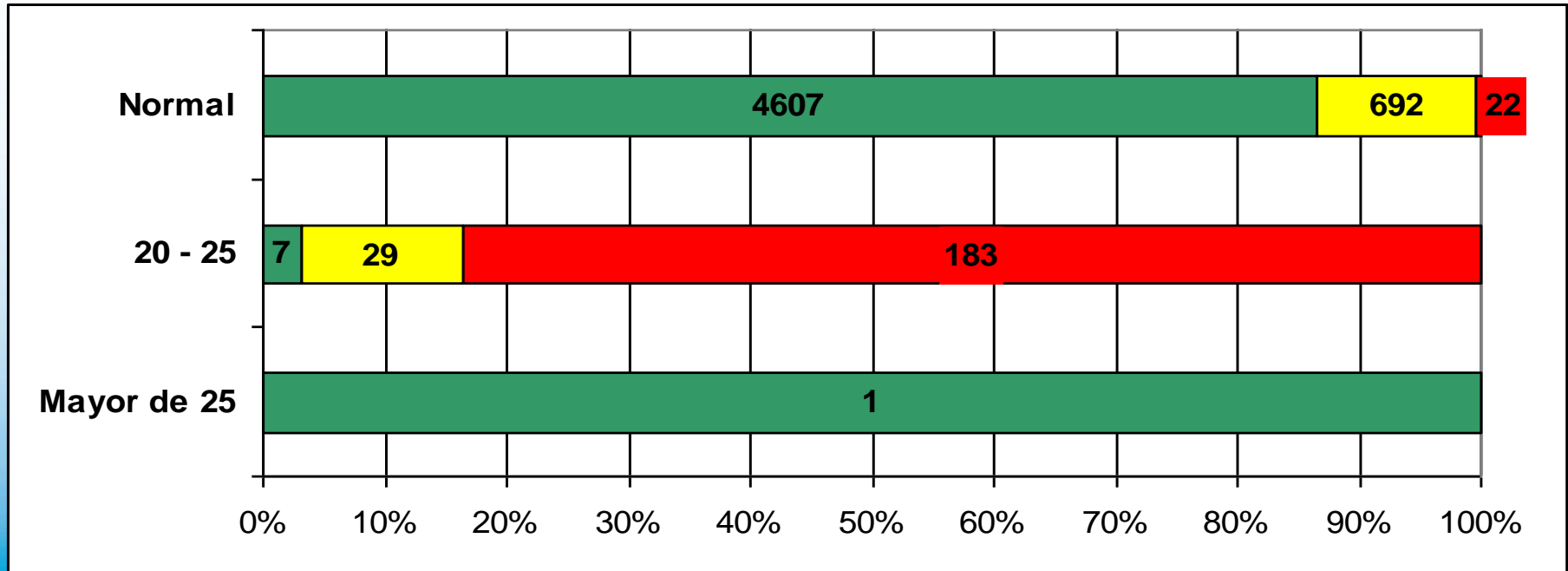
Pacientes con papila sospechosa o patológica



Presión intraocular vs. clasificación de papila

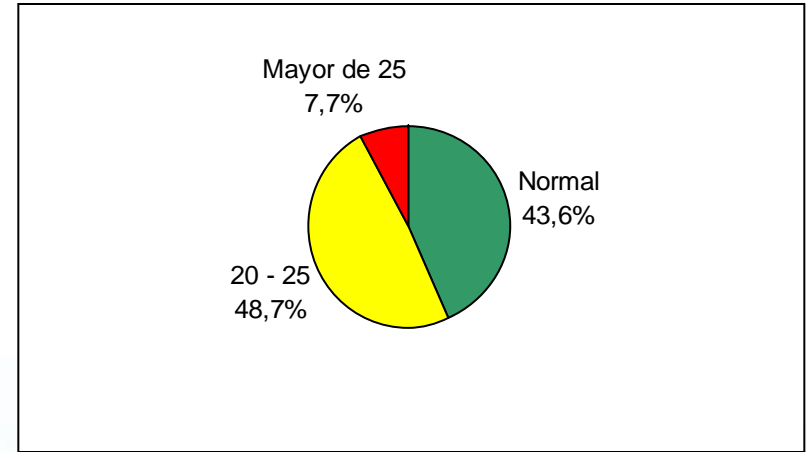
(Unidad de análisis: ojo. No se toman en cuenta faltantes de datos)

Presión intraocular	Clasificación de papila			Total
	Normal	Sospechosa	Patológica	
Normal	4607	692	22	5321
20 - 25	7	29	183	219
Mayor de 25	1	0	0	1
Total	4615	721	205	5541



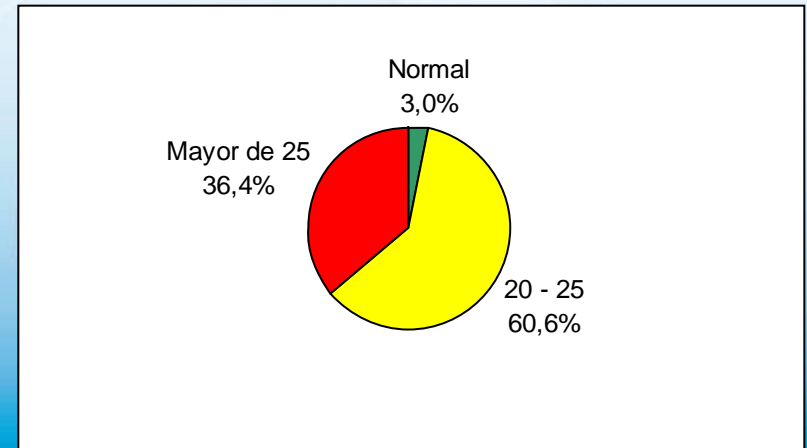
Antecedente familiar directo + diabetes: distribución según PIO en ojo más grave

AFD + DBT	Cantidad según PIO
Normal	17
20 - 25	19
Mayor de 25	3
Total	39



Antecedente familiar directo + diabetes: distribución según papilas en ojo más grave

AFD + DBT	Cantidad según papila
Normal	1
20 - 25	20
Mayor de 25	12
Total	33

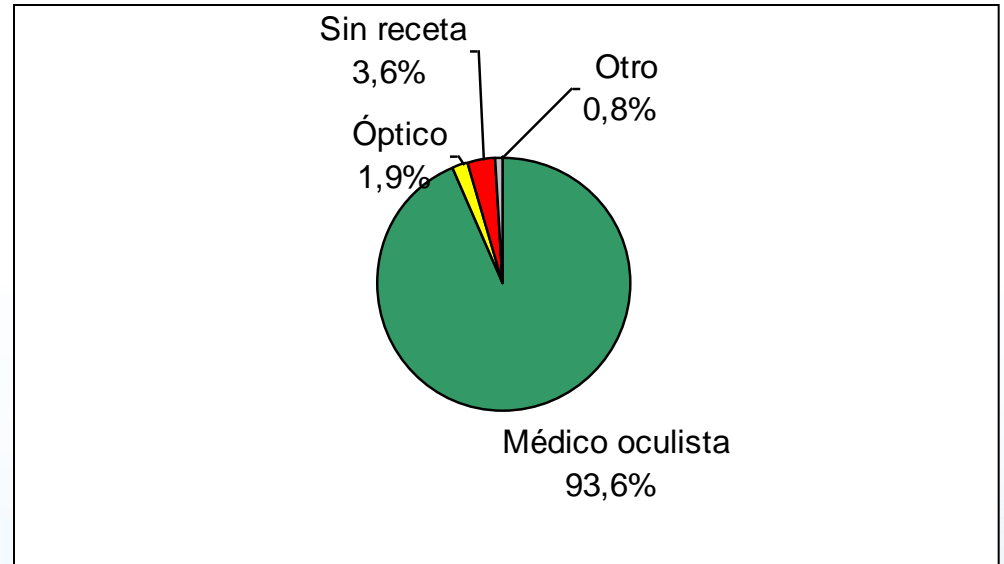


PIO mayor o igual a 20 según grupo etario

Edad	Total de casos	Total con datos	PIO mayor o igual a 20	%del grupo etario
Menos de 10	35	0	0	sin datos
10 - 19	113	105	1	1,0%
20 - 29	261	261	0	0,0%
30 - 39	376	376	0	0,0%
40 - 49	606	606	0	0,0%
50 - 59	714	714	0	0,0%
60 - 69	489	489	0	0,0%
70 - 79	230	230	118	51,3%
80 y más	57	57	57	100,0%
Total	2881	2838	176	6,20%

Uso de anteojos

Anteojos	Cantidad
Sin datos	278
No usa	819
Médico oculista	1703
Óptico	35
Sin receta	66
Otro	15
Total	2916



¡Muchas gracias!

Consejo Argentino de Oftalmología

-Agosto de 2011

