



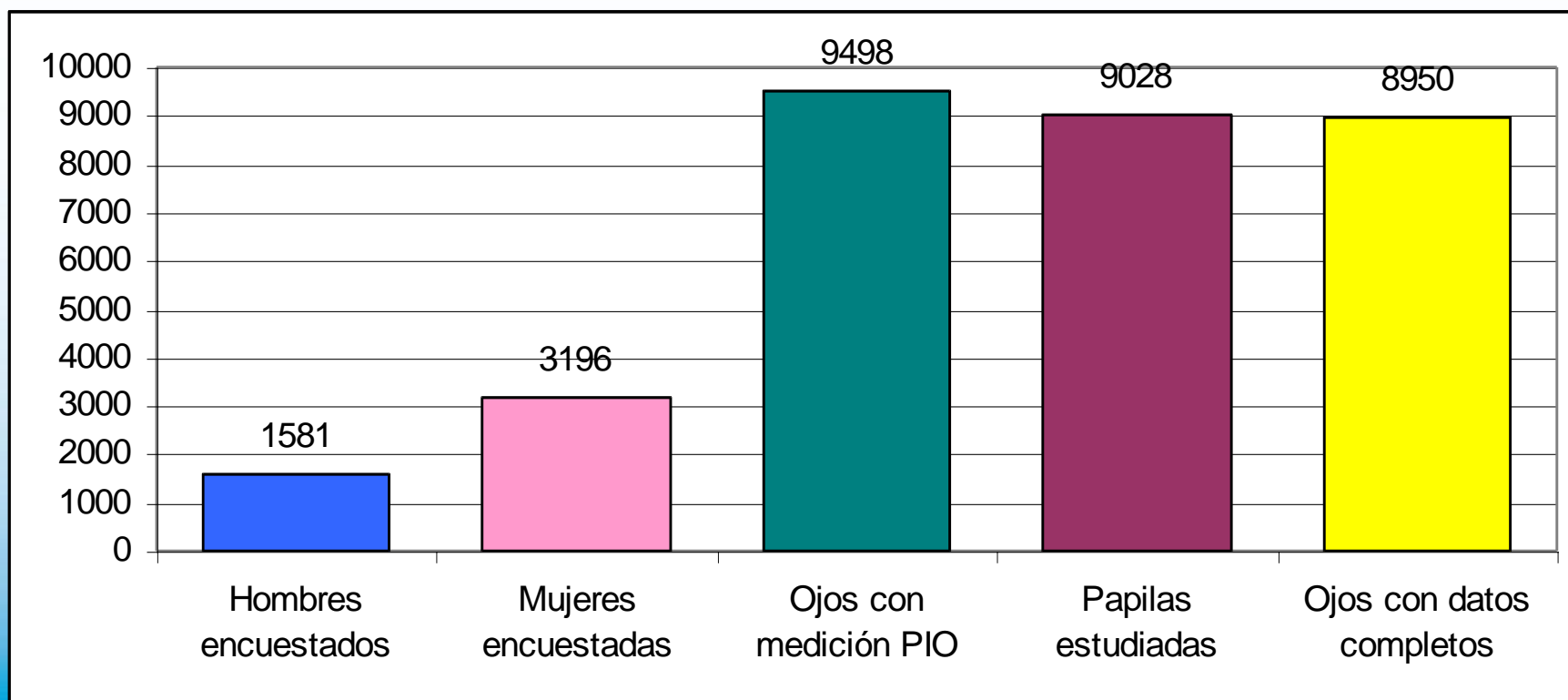
CAO | Consejo Argentino de Oftalmología

Campaña Nacional de Detección del Glaucoma 2012

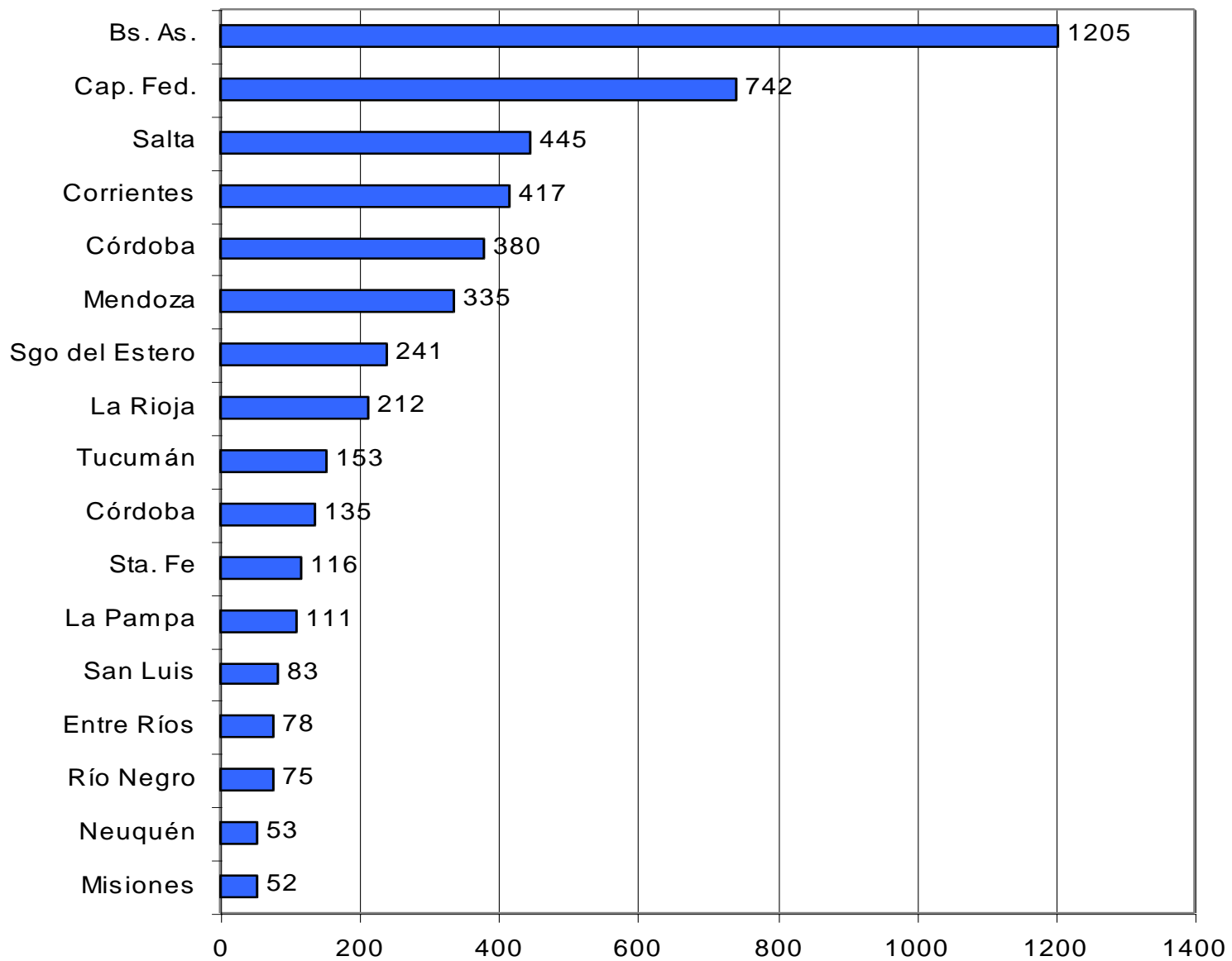
Campaña 2012: Datos generales



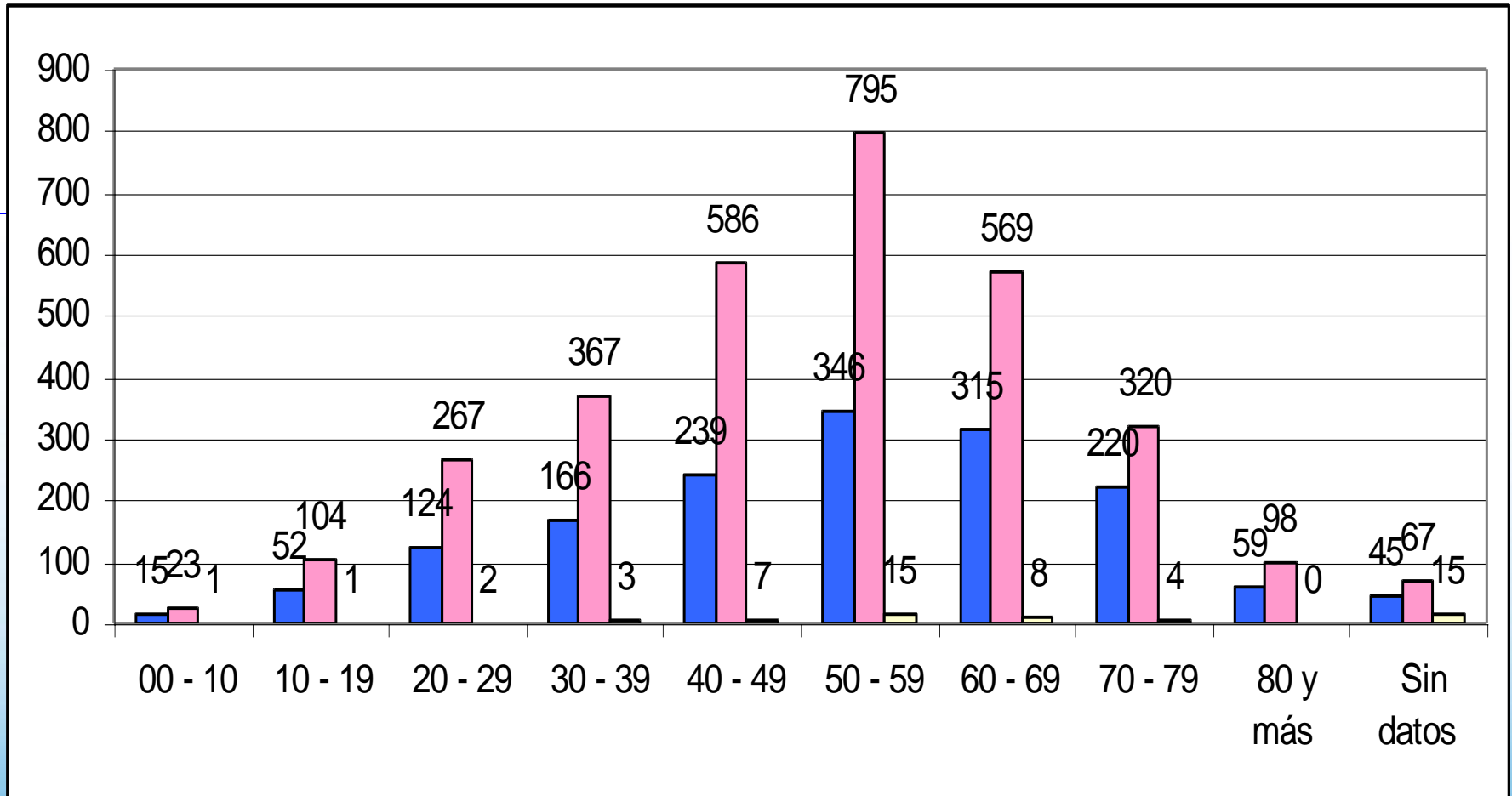
- Total de encuestados: **4834**
- Rango de edades: **0 - 93**
- Total de ojos: **9666**
- Total de ojos a los que se midió PIO: **9498**
- Total de papilas estudiadas: **9028**
- Total de ojos con datos completos (PIO más clasificación de papila): **8950**



Pacientes encuestados por provincia

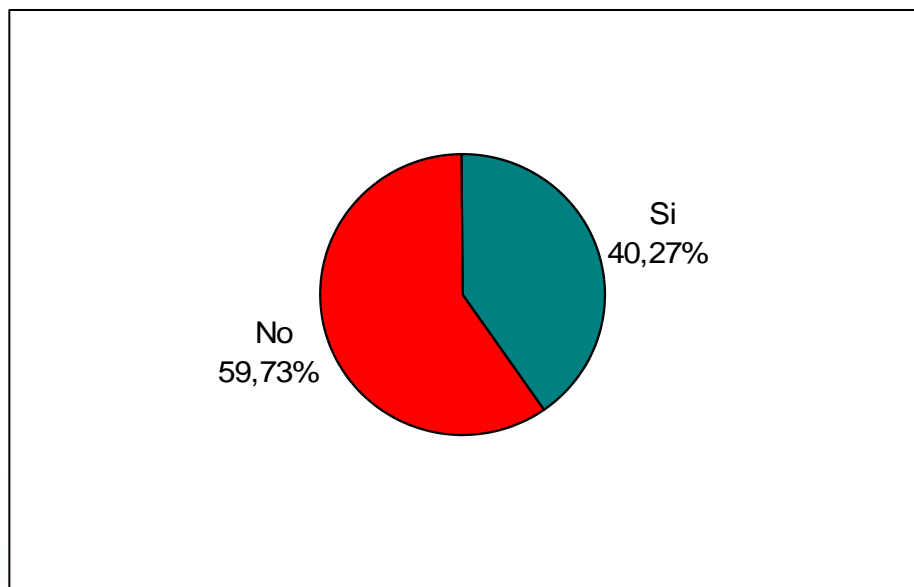


Distribución por sexo y edad



¿Sabe qué es el glaucoma?

¿Sabe?	Cantidad
Sin datos	102
Si	1905
No	2826
Total	4833



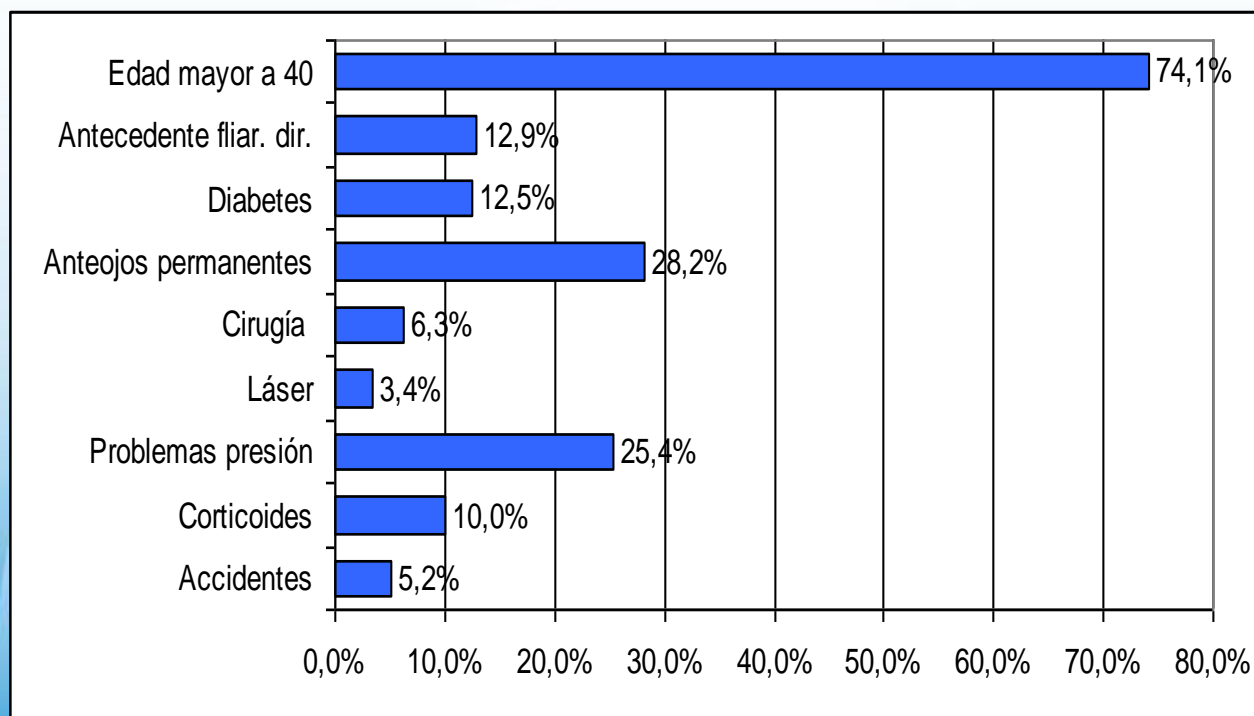
Último control de PIO

Último control de PIO	Total
Sin datos	115
Nunca	2250
Menos de 2 años	1518
De 2 a 5 años	562
Más de 5 años	388
Total	4833



Factores de riesgo para glaucoma

Factores de riesgo	Total	% total
Edad mayor a 40	3581	74,1%
Antecedente fliar. dir.	622	12,9%
Diabetes	602	12,5%
Anteojos permanentes	1364	28,2%
Cirugía	303	6,3%
Láser	162	3,4%
Problemas presión	1228	25,4%
Corticoides	481	10,0%
Accidentes	249	5,2%
Base	4833	100%



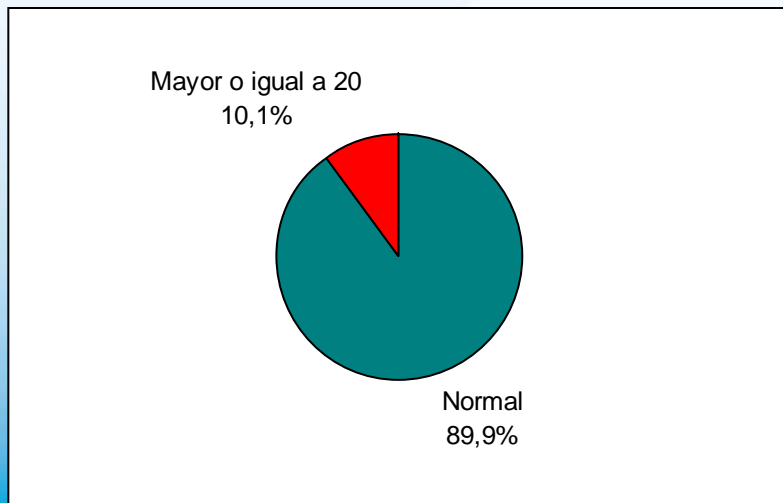
PIO según ojo más grave

Pacientes	Total	%
Sin datos	74	1,5%
Normal	4280	88,6%
20 - 25	374	7,7%
Mayor de 25	105	2,2%
Total	4833	100%

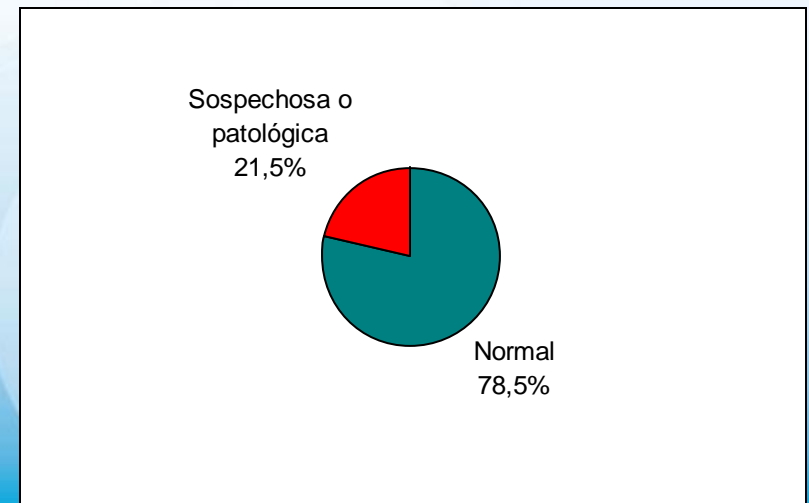
Papila según ojo más grave

Papila más grave	Cant.	%
Sin datos	271	5,6%
Normal	3559	73,6%
Sospechosa	748	15,5%
Patológica	227	4,7%
No registrable	28	1%
Total	4833	100%

Pacientes con PIO mayor o igual a 20



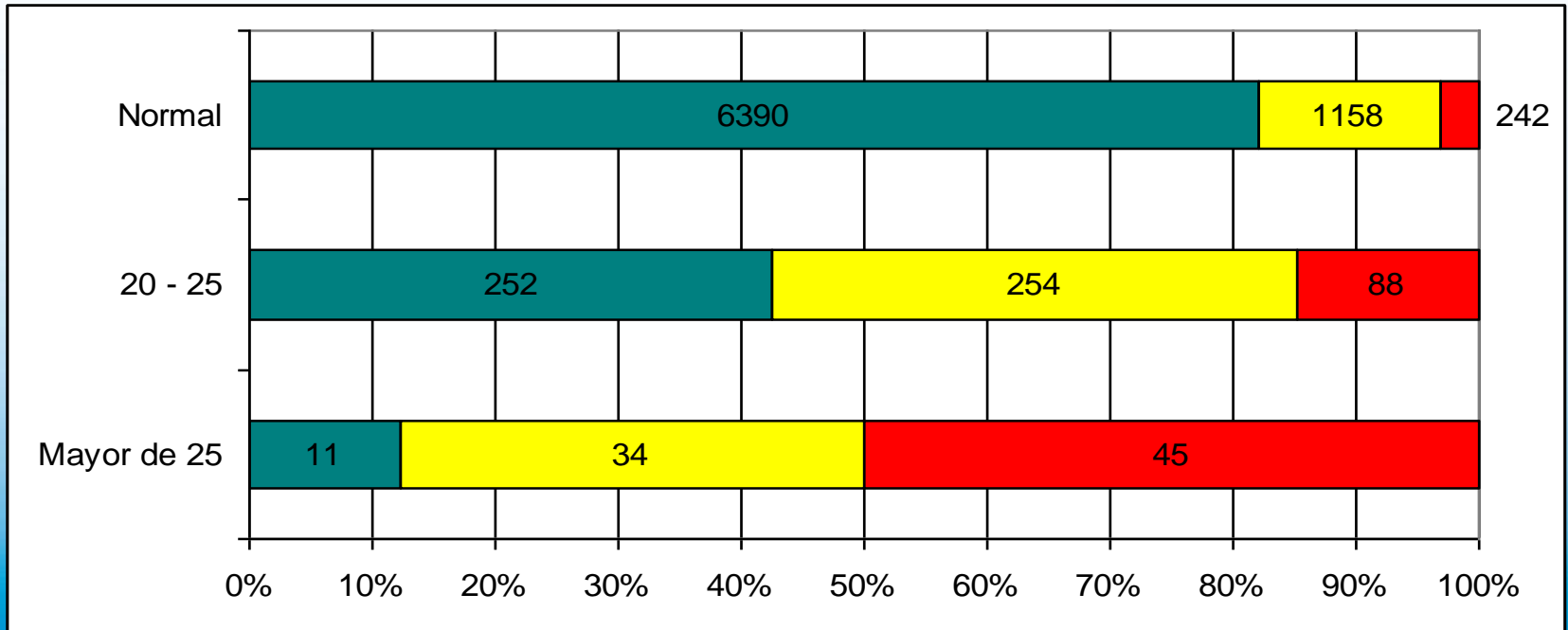
Pacientes con papila sospechosa o patológica



Presión intraocular vs. clasificación de papila

(Unidad de análisis: ojo. No se toman en cuenta faltantes de datos)

Presión intraocular	Clasificación de papila			Total
	Normal	Sospechosa	Patológica	
Normal	6390	1158	242	6390
20 - 25	252	254	88	252
Mayor de 25	11	34	45	11
Total	6653	1446	375	6653



Antecedente familiar directo + diabetes: distribución según PIO en ojo más grave

AFD + DBT	Cantidad según PIO
Normal	5
20 - 25	3
Mayor de 25	2
Total	10

Antecedente familiar directo + diabetes: distribución según papilas en ojo más grave

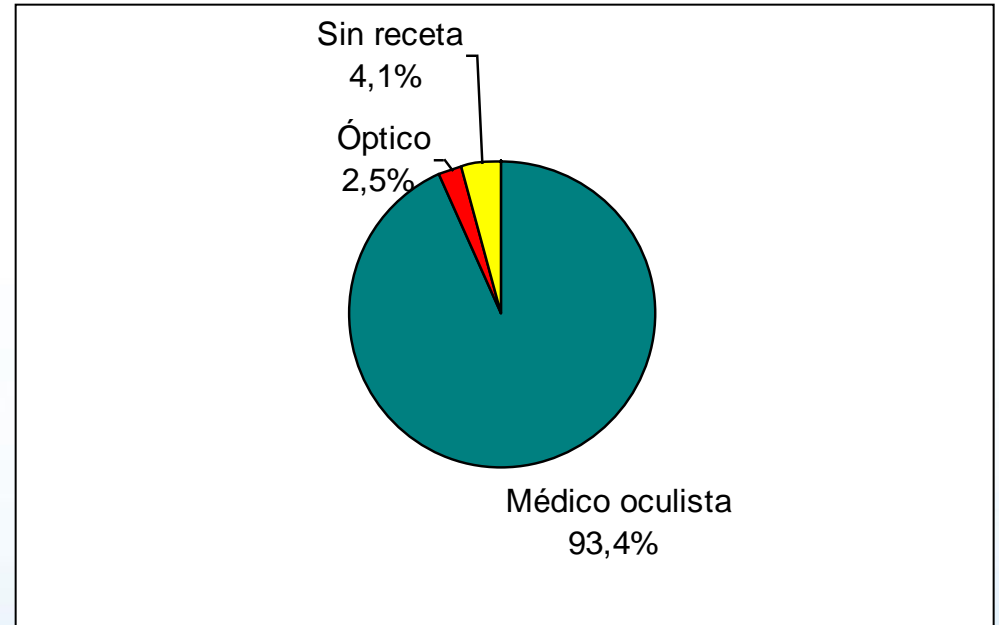
AFD + DBT	Cantidad según papila
Normal	0
20 - 25	0
Mayor de 25	10
Total	10

PIO mayor o igual a 20 según grupo etario

Edad	Total de casos	Total con datos	PIO mayor o igual a 20	%del grupo etario
Menos de 10	39	37	1	2,7%
10 – 19	157	157	3	1,9%
20 – 29	393	386	17	4,4%
30 – 39	536	525	28	5,3%
40 – 49	832	822	76	9,2%
50 – 59	1156	1146	110	9,6%
60 – 69	892	878	102	11,6%
70 – 79	544	530	66	12,5%
80 y más	157	154	12	7,8%
Total	4706	4635	415	8,95%

Uso de anteojos

Anteojos	Cantidad
Sin datos	430
No usa	1332
Médico oculista	2854
Óptico	75
Sin receta	126
Otro	16
Total	4833



¡Muchas gracias!

Consejo Argentino de Oftalmología

-Agosto de 2012

