



CAO | Consejo Argentino de Oftalmología

Campaña Nacional de Detección del Glaucoma 2015

Campaña 2014: Datos generales



Rango de edades: **2 a 98 años**

Promedio de edad: **49,8 años**

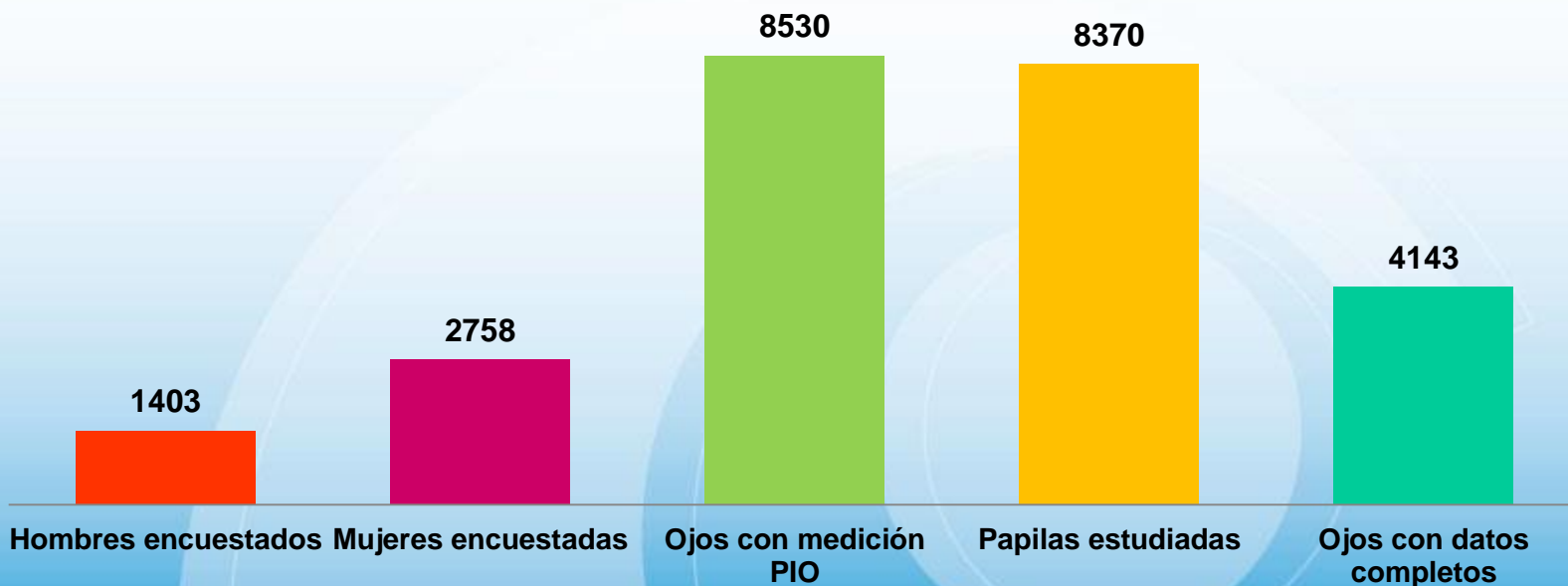
Total de pacientes: **4298**

Total de ojos estudiados: **8596**

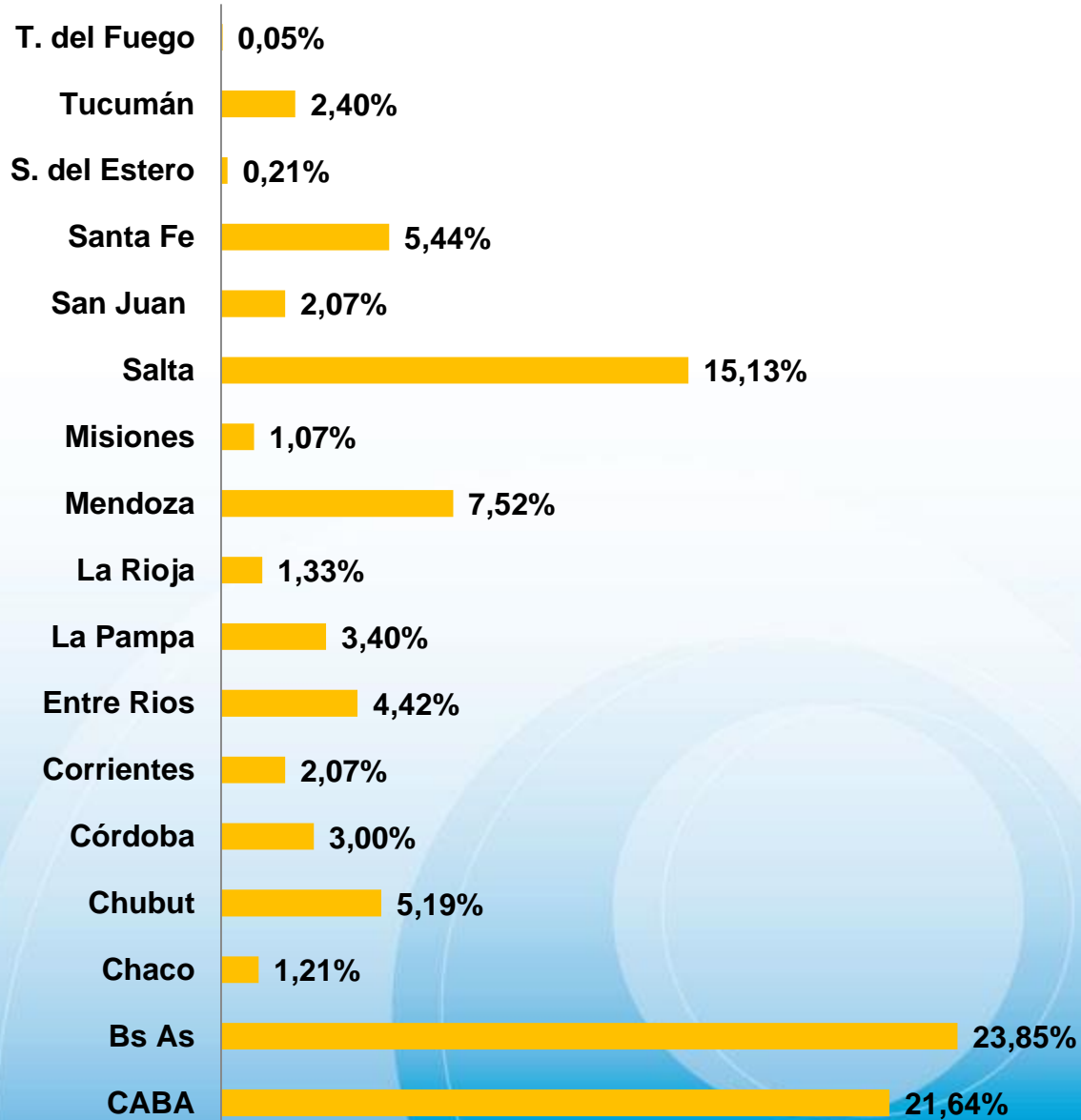
Total de ojos a los que se le midió PIO: **8530**

Total de papilas estudiadas: **8370**

Total de ojos con datos completos (PIO y Clasificación de papilas): **4143**



Pacientes encuestados por provincia

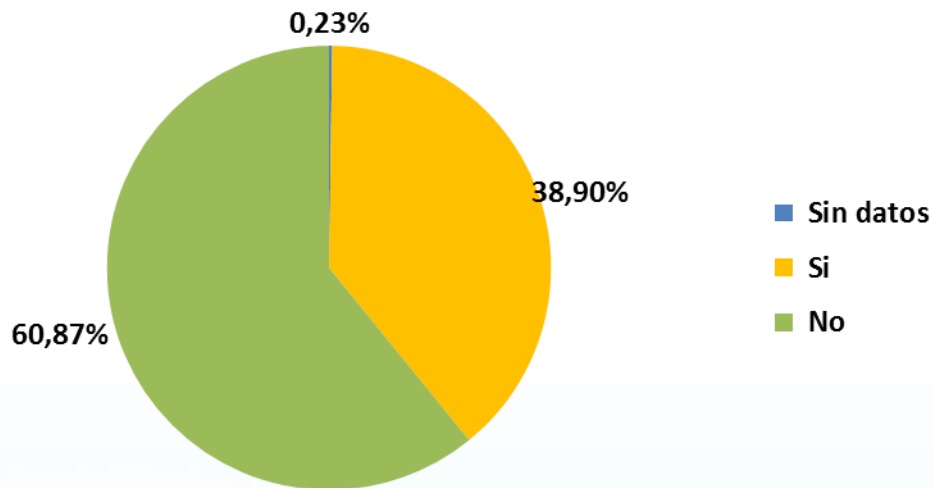


Distribución por edad



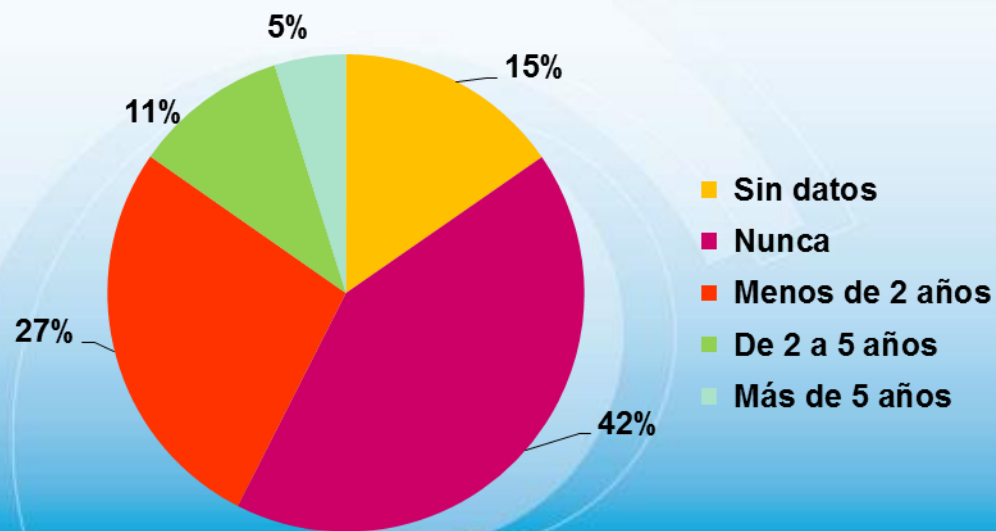
¿Sabe qué es el glaucoma?

¿Sabe?	Cantidad	%
Sin datos	10	0,23%
Si	1672	38,90%
No	2616	60,87%
Total	4298	100%



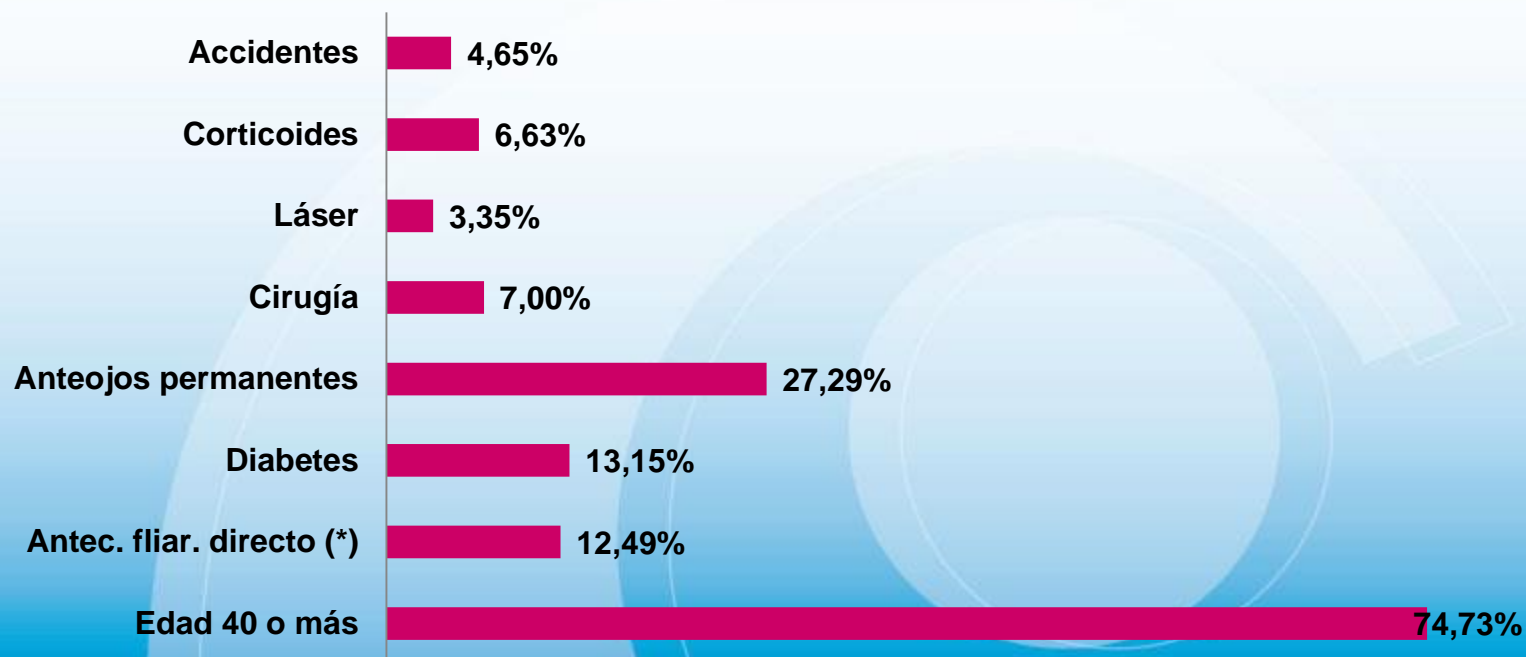
Último control de PIO

Último control PIO	Total
Sin datos	660
Nunca	1811
Menos de 2 años	1169
De 2 a 5 años	450
Más de 5 años	208
Total	4298



Factores de riesgo para glaucoma

Factores de riesgo	Total	% del total
Edad 40 o más	3212	74,73%
Antec. fliar. directo (*)	537	12,49%
Diabetes	565	13,15%
Anteojos permanentes	1173	27,29%
Cirugía	301	7,00%
Láser	144	3,35%
Corticoides	285	6,63%
Accidentes	200	4,65%
	4298	



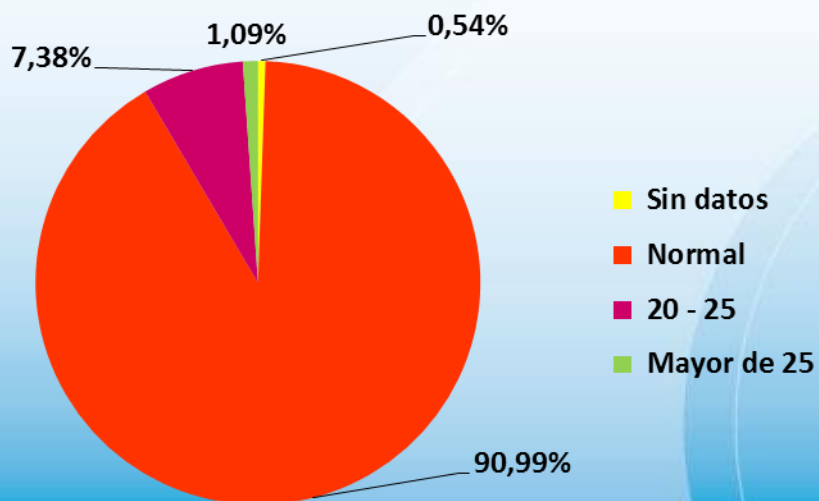
PIO según ojo más grave

Ojo más grave	Total	%
Sin datos	23	0,54%
Normal	3911	91,00%
20 - 25	317	7,38%
Mayor de 25	47	1,09%
Total	4298	100%

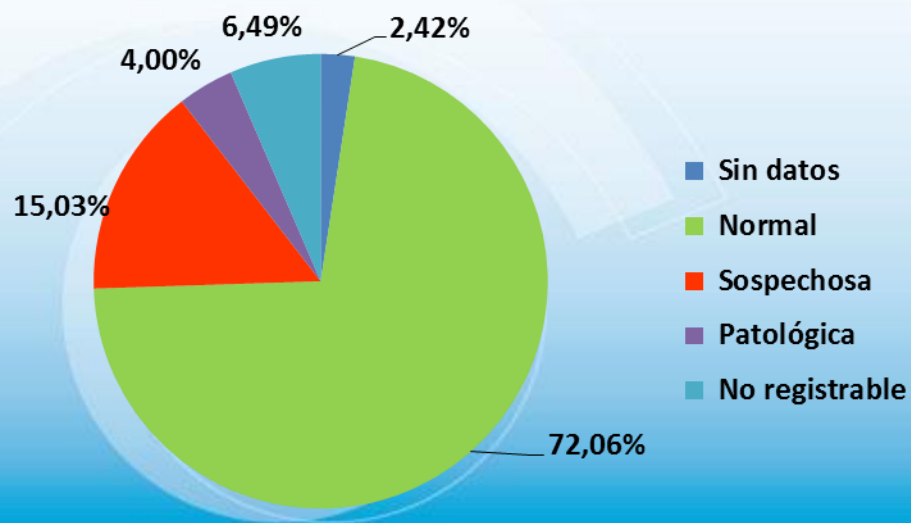
Papila según ojo más grave

Papila más grave	Cant.	%
Sin datos	104	2,42%
Normal	3097	72,06%
Sospechosa	646	15,03%
Patológica	172	4,00%
No registrable	279	6,49%
Total	4298	100%

Pacientes con PIO mayor o igual a 20



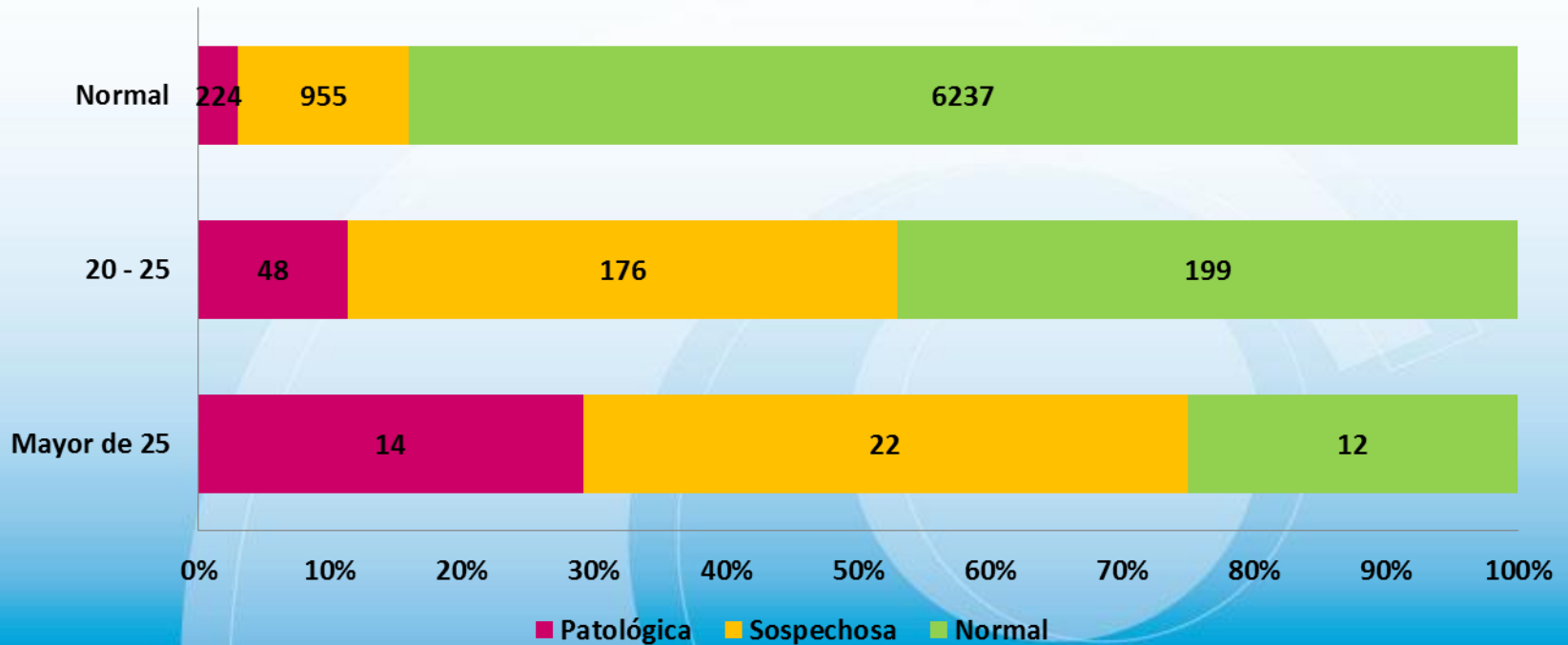
Pacientes con papila sospechosa o patológica



Presión intraocular vs. clasificación de papila

(Unidad de análisis: ojo. No se toman en cuenta faltantes de datos)

Presión intraocular	Clasificación de papila			Total
	Normal	Sospechosa	Patológica	
Normal	6237	955	224	7416
20 - 25	199	176	48	423
Mayor de 25	12	22	14	48
Total	6448	1153	286	7887



Antecedente familiar directo + diabetes: distribución según PIO en ojo más grave

AFD + DBT	Cantidad según PIO
Normal	429
20 - 25	10
Mayor de 25	1
Total	440

Antecedente familiar directo + diabetes: distribución según papilas en ojo más grave

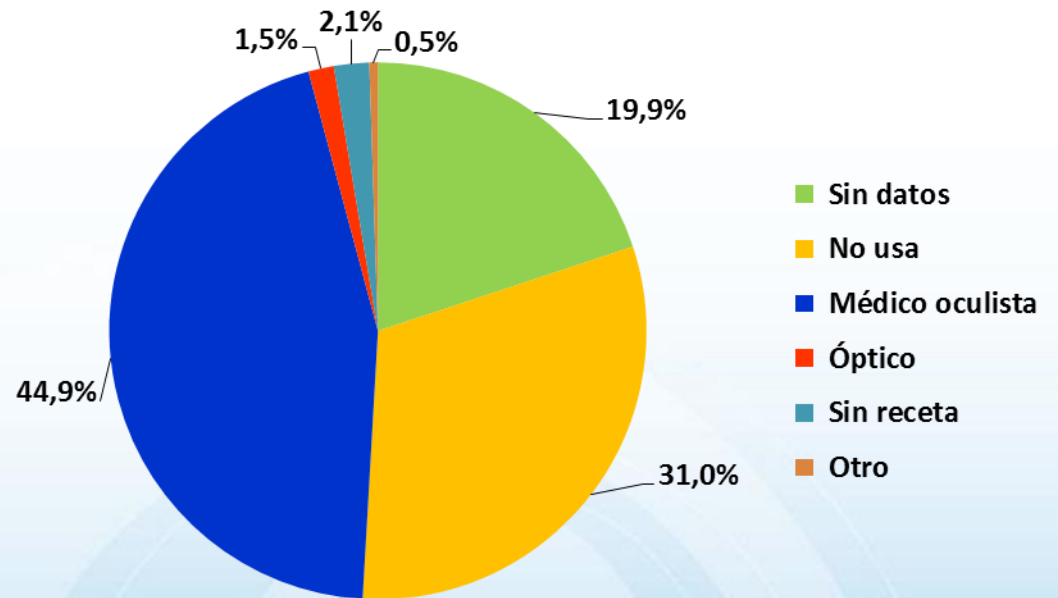
AFD + DBT	Cantidad según papila
Normal	47
Sospechosa	24
Patológica	9
Total	80

PIO mayor o igual a 20 según grupo etario

Edad	Total de casos	Total con datos	PIO mayor o igual a 20	%del grupo etario
0 a 9	13	13	0	0,00%
10 a 19	137	136	7	1,92%
20 a 29	377	376	25	6,87%
30 a 39	520	518	24	6,59%
40 a 49	827	821	65	17,86%
50 a 59	973	968	88	24,18%
60 a 69	833	829	90	24,73%
70 a 79	445	443	53	14,56%
80 y más	134	132	12	3,30%
Total	4259	4236	364	100,00%

Uso de anteojos

Anteojos	Cantidad
Sin datos	856
No usa	1332
Médico oculista	1931
Óptico	66
Sin receta	91
Otro	22
Total	4298



¡Muchas gracias!

Consejo Argentino de Oftalmología